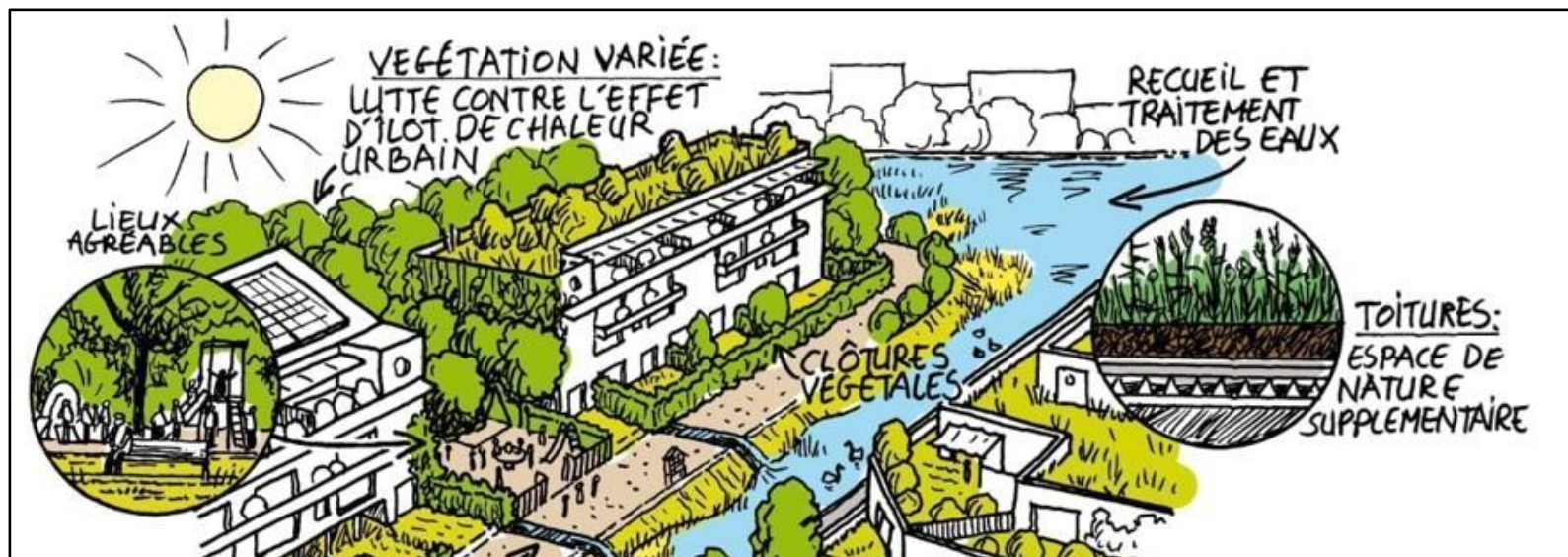


ATELIER TEDDIF

« Adaptation au changement climatique, comment les collectivités peuvent relever le défi »

Eclairages franciliens

Mardi 16 novembre 2021



Que recouvre le terme adaptation ?

“ **L’adaptation au changement climatique se définit comme une démarche d’ajustement au climat **actuel** (les perturbations existent déjà aujourd’hui) **ou attendu** (le climat va continuer à changer), **ainsi qu’à ses conséquences.** ”**

Définition selon le GIEC

- **Dans les systèmes humains** : il s’agit d’**atténuer** ou d’**éviter** les **effets préjudiciable** / exploiter les **effets bénéfiques**. Par exemple, végétaliser les villes dans l’optique de rafraîchir lors de vagues de chaleur.
- **Dans certains systèmes naturels** : l’intervention humaine peut faciliter l’adaptation au climat attendu ainsi qu’à ses conséquences. Par exemple, œuvrer pour des forêts plus résistantes à la sécheresse.

Que recouvre le terme résilience ?

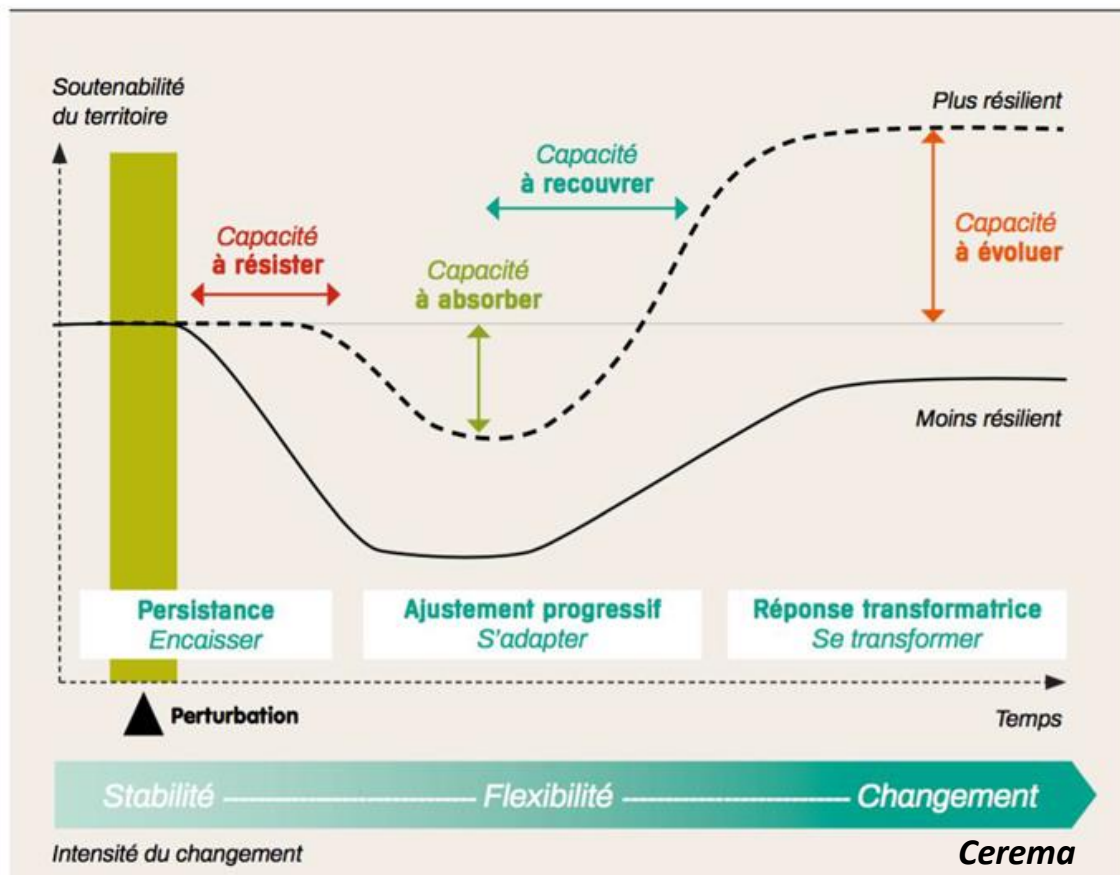
Capacité de résistance d'un système face à une perturbation ou un événement dangereux,

- permettant à celui-ci d'y répondre ou de se réorganiser
- de façon à conserver sa fonction essentielle, son identité et sa structure,
- tout en gardant ses facultés d'adaptation, d'apprentissage et de transformation.



La résilience ne se concentre pas sur le problème climat, mais, plus globalement, sur tous les « changements » qui pourraient affecter nos sociétés

Résilience d'un territoire soumis à une perturbation initiale



Le concept de vulnérabilité

1

Aléa climatique

Phénomène naturel dont l'occurrence peut avoir un impact sur les systèmes humains et/ou naturels

=> avec des évolutions tendancielles (ex. augmentation des T° moyennes de l'air)

=> et des extrêmes climatiques (ex. vagues de chaleur, pluies torrentielles) et de leurs impacts territoriaux

2

Exposition aux aléas/ sensibilité

Présence de personnes, de moyens de subsistance, d'espèces ou d'écosystèmes, de fonctions environnementales, de services et de ressources, d'infrastructures ou de biens économiques, sociaux ou culturels dans des zones susceptibles d'être affectées négativement; les caractéristiques des zones considérées rendent le territoire plus ou moins sensible à l'aléa

3

Capacité d'adaptation

Caractéristiques propres au territoire, ressources individuelles (financières...) et mesures entreprises à l'échelle du territoire pour éviter les effets néfastes du changement climatique et profiter des opportunités qui se présentent

1 X 2 X 3

Vulnérabilité : degré de fragilité d'un système humain et/ou naturel, découlant de l'analyse croisée de son exposition, de sa sensibilité et des politiques publiques pour pondérer ce degré de fragilité.

Les principales tendances du climat francilien

Les connaissances scientifiques récemment rassemblées pour l'Île-de-France (notamment DRIAS) confirment les premiers enseignements de l'étude cadre régionale sur la vulnérabilité de 2012

L'Île-de-France est principalement concernée par les **évolutions tendancielle**s suivantes :

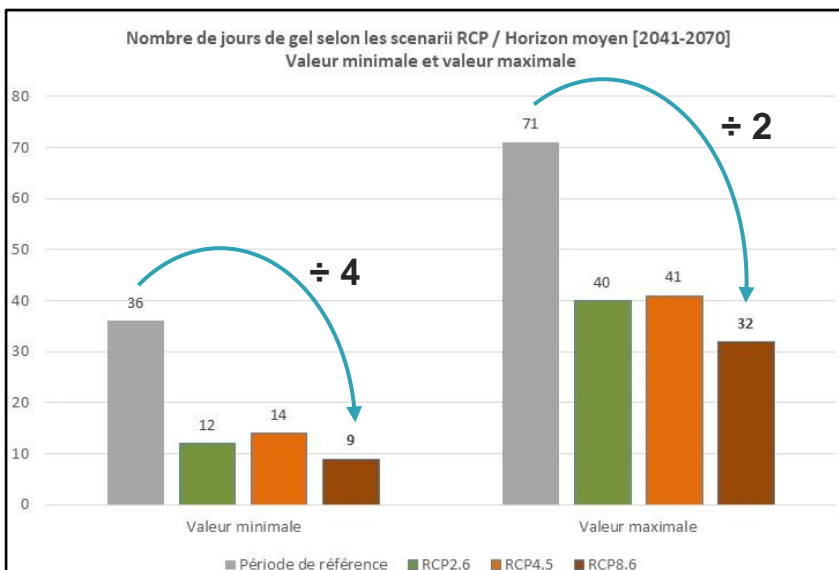
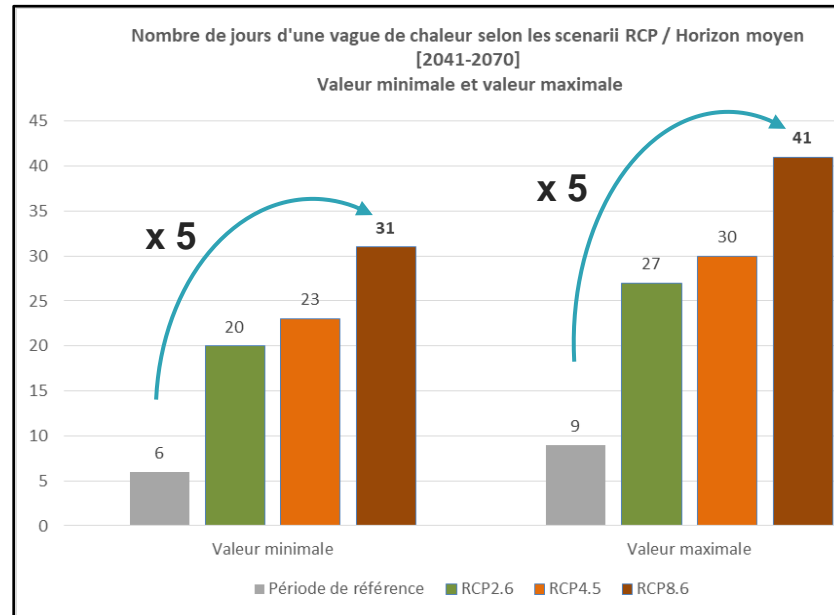
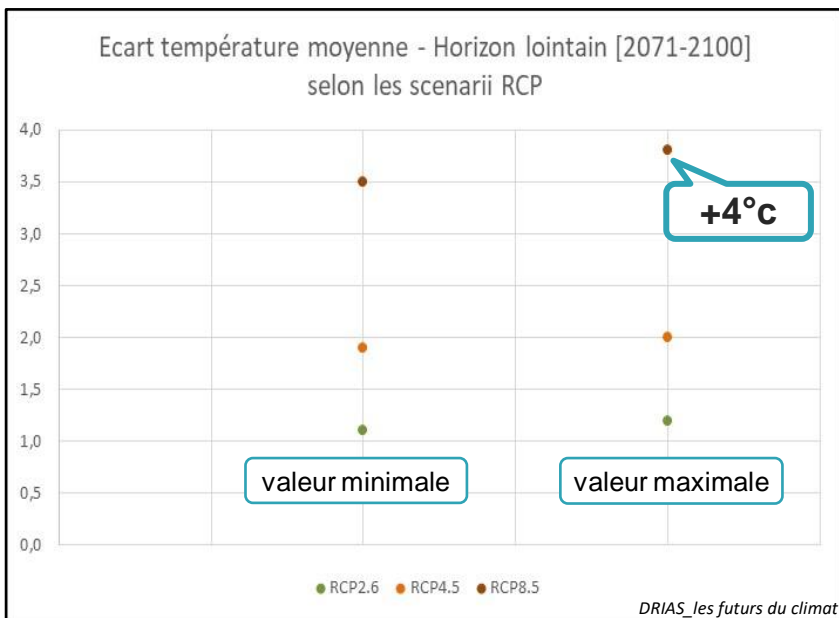
- Une **élévation des températures d'environ +1,5°C** depuis le milieu du 20ème siècle (**+0,3°C par décennie**) ;
- La **poursuite du réchauffement au cours du XXIème siècle**. Ce dernier pourrait dépasser 3°C voire atteindre 4°C, sans politique climatique, à l'horizon 2071-2100 par rapport à la période de référence 1951 – 2005 ;
- La **poursuite de la diminution du nombre de jours de gel et de l'augmentation du nombre de jours chauds**, quel que soit le scénario ;
- Une **faible évolution des précipitations** annuelles au XXIème siècle, mais des contrastes saisonniers ;
- **L'assèchement des sols** de plus en plus marqué au cours du XXIème siècle en toute saison.

Les principales tendances du climat francilien

L'Île-de-France est aussi sujette à des **extrêmes climatiques** attribuables au changement climatique :

- **Des vagues de chaleur comme celle de la canicule 2003, voir plus sévères**, sont probables. Depuis 2013, on dénombre 7 années à canicule. Les vagues de chaleur récentes deviendront fréquentes si le réchauffement global dépasse 2°C ;
- **Les vagues de froid sont en régression** en Ile-de-France, comme le nombre de jours de gel (diminution d'environ 30% depuis 1950), tendances qui se poursuivront ;
- Si les sécheresses n'ont pas d'évolution marquée dans les dernières décennies, les projections climatiques indiquent un **accroissement des sécheresses** de tous les types en été;
- **L'intensité des précipitations extrêmes** va poursuivre son augmentation, pour tous les types d'événements (courts ou longs), **avec une augmentation des intensités** d'ici la fin du siècle selon les scénarios.

Les principales tendances du climat francilien



Des tendances se confirmant dans le cadre des dernières données actualisées et mises à disposition au sein du portail DRIAS

Les principales tendances du climat francilien

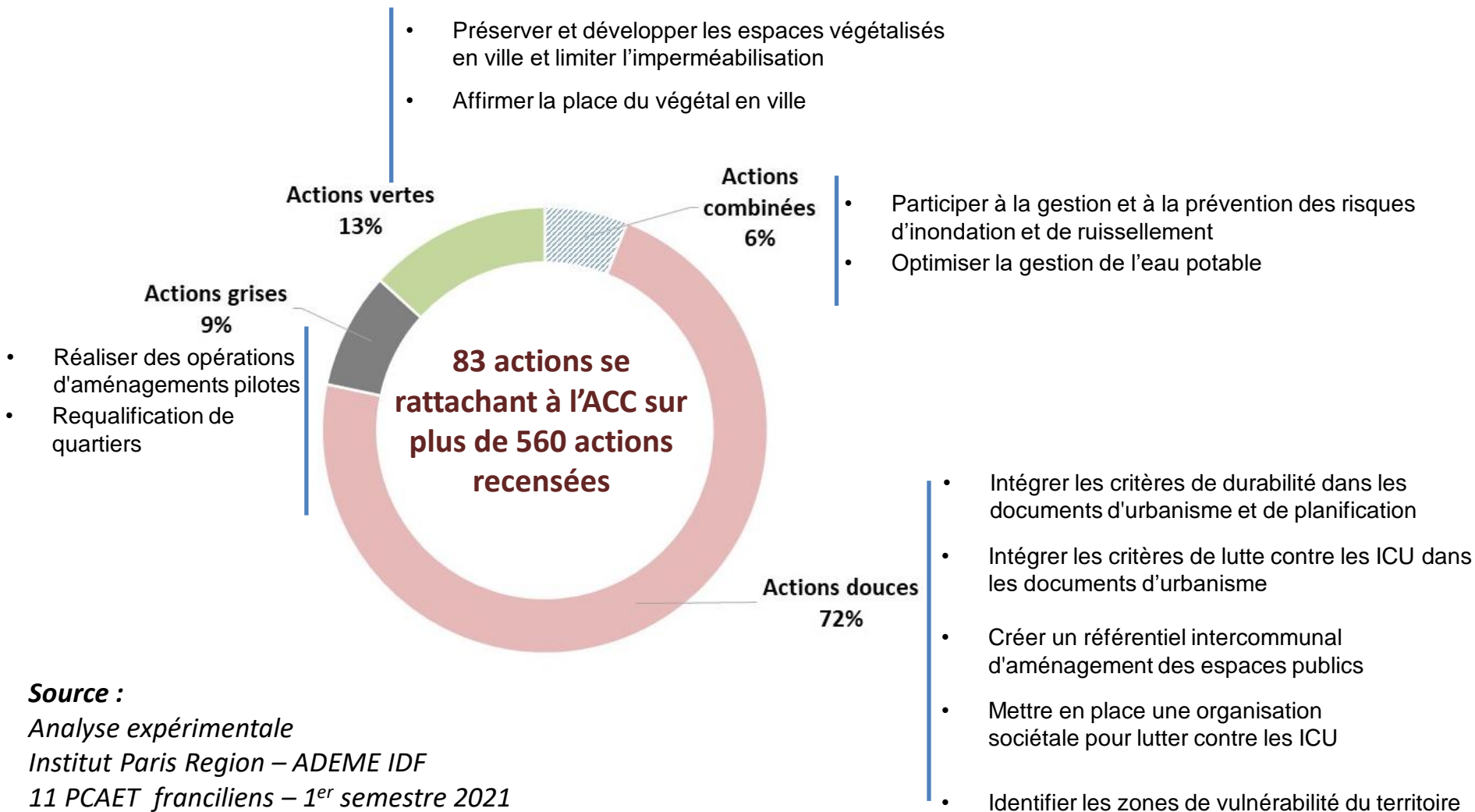
Projections associées à l'échelle du bassin Seine-Normandie

- Une **baisse des précipitations d'environ 6 % d'ici 2050** et de l'ordre de 12 % à l'horizon 2100 surtout en été et, **en fin de siècle, une augmentation très probable des événements de fortes pluies**
- Une **baisse des débits des cours d'eau de 10 à 30 % à horizon 2070-2100**
- Une **augmentation de l'évapotranspiration potentielle** de l'ordre de 16 % à l'horizon 2050 et de 23 % à l'horizon 2100



Les réponses associées dans le cadre des PCAET

> Eclairage sur les thématiques



Source :

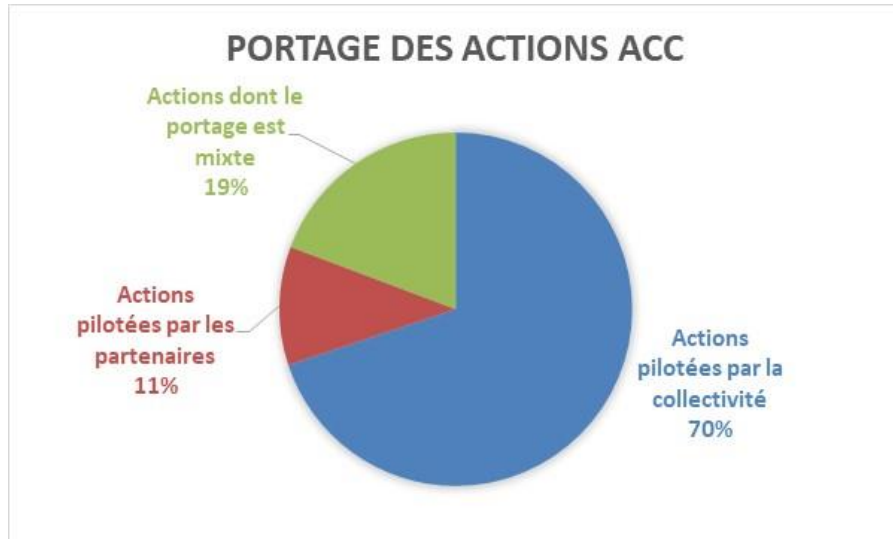
Analyse expérimentale

Institut Paris Region – ADEME IDF

11 PCAET franciliens – 1^{er} semestre 2021

Les réponses associées dans le cadre des PCAET

> Eclairage sur les modes opératoires / premiers enseignements généraux



- 20 % des actions ayant un budget défini

- Des premiers enseignements à consolider avec les nouveaux PCAET franciliens adoptés ou à venir d'ici fin 2021
- Des critères à intégrer pour parfaire l'analyse
- Une vision prévisionnelle vs la réalité des actions déployées (à différentes échelles de temps)
- Un ressenti sur un déséquilibre atténuation / adaptation ET effet « mono thématique » de l'ACC
- La question du suivi et de l'évaluation de l'ACC à poser

*Une évolution dans le traitement de l'adaptation dans les PCAET
mais une course contre le temps pour renforcer l'ambition*



AREC
AGENCE RÉGIONALE
ÉNERGIE-CLIMAT

Sandra GARRIGOU



ARB
AGENCE RÉGIONALE
DE LA BIODIVERSITÉ

Gabrielle HUART



DEUR
Département de l'Environnement
Urbain et Rural

Erwan CORDEAU

Retrouvez-nous :
www.arec-idf.fr
www.arb-idf.fr
www.institutparisregion.fr