



**PRÉFET
DE LA RÉGION
D'ÎLE-DE-FRANCE**

*Liberté
Égalité
Fraternité*

AGENDA 2030 / FOCUS ODD5

POUR RELEVER LES DÉFIS DE LA TRANSITION ET DE L'ADAPTATION AU CHANGEMENT CLIMATIQUE



Les objectifs de développement durable (ODD)

Une approche universelle, transversale et systémique

Septembre 2015

Adoption par les 193 États membres de l'ONU de
l'**Agenda 2030**

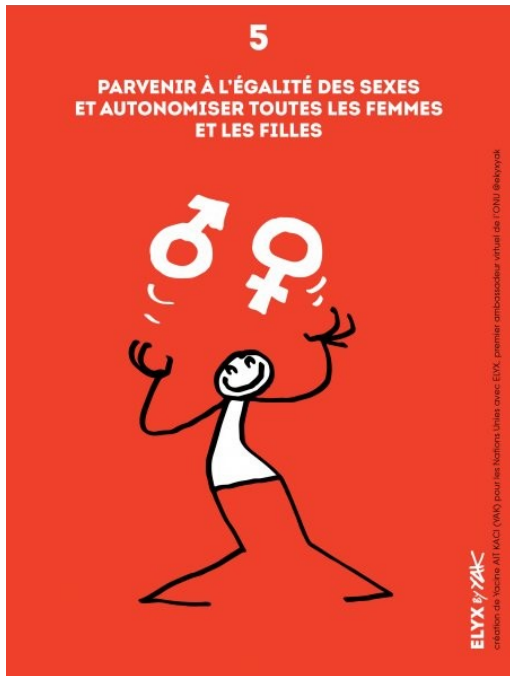
Intégralité des enjeux du développement durable tels que le climat, la biodiversité, l'énergie, l'eau mais aussi la pauvreté, l'égalité des genres, la prospérité économique ou encore la paix, l'agriculture, l'éducation...

17 objectifs de DD
169 cibles
232 Indicateurs de suivi à l'échelle mondiale
98 Indicateurs de suivi à l'échelle nationale INSEE





Egalité des sexes, pourquoi est-ce important ?



L'égalité des sexes est un droit fondamental.

La promotion de l'égalité des sexes est essentielle à tous les domaines d'une société en bonne santé, de la réduction de la pauvreté à la promotion de la santé, de l'éducation, de la protection et du bien-être des filles et des garçons.

À l'échelle mondiale les femmes représentent la moitié de la population, en IdF 51 % ... par conséquent la moitié du potentiel d'un territoire.

Les inégalités sont une entrave au progrès social.

L'autonomisation des femmes et des filles est essentielle pour promouvoir la croissance et le développement économique

[En savoir plus](#)

5

PARVENIR À L'ÉGALITÉ DES SEXES
ET AUTONOMISER TOUTES LES FEMMES
ET LES FILLES



ELYX by Y&K

création de l'œuvre MIT MACI (MAD) pour les Nations Unies avec ELYX, premier ambassadeur virtuel de l'ONU à New York

5.1 Lutte contre les discriminations

5.2 Violences et exploitation

5.3 Mariage forcé et mutilations

5.4 Promotion et partage des travaux domestiques

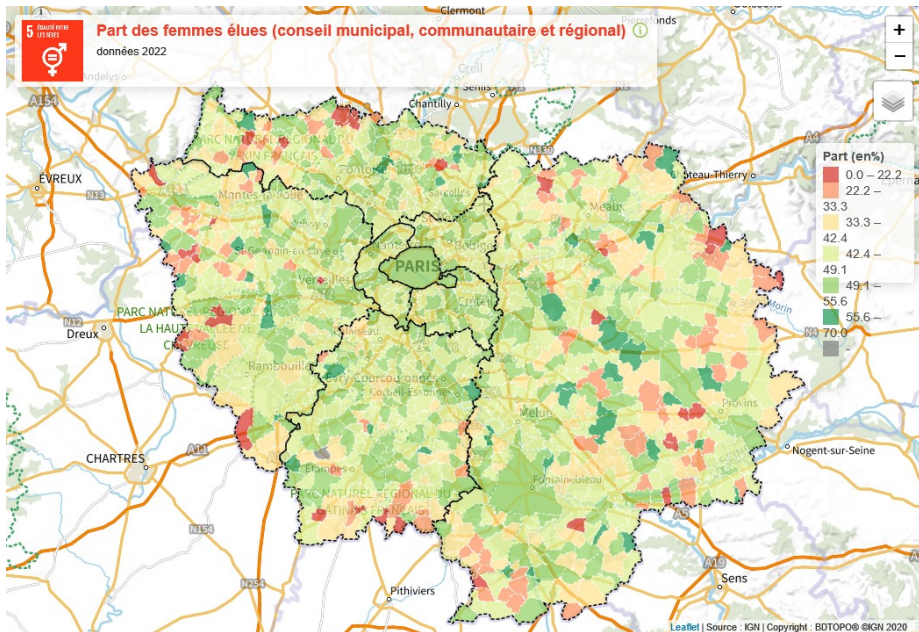
5.5 Participation et accès aux postes de direction

5.6 Santé sexuelle et procréation

5.a Droit et accès aux ressources



Et dans votre territoire ça se passe comment ?



Quelles sont les communes où la part d'élues (conseil municipal, communautaire ou régional) est la plus importante ?

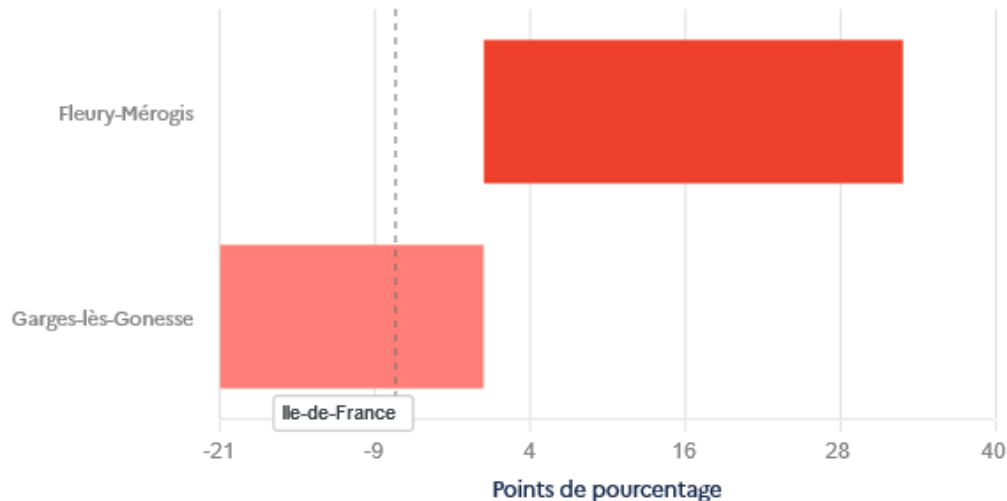
DRIEAT ÎLE-DE-FRANCE

OBSERVATOIRE FRANCILIEN DES OBJECTIFS DE
DÉVELOPPEMENT DURABLE



<https://ssm-ecologie.shinyapps.io/observatoire-odd/accueil>

Écart femme-homme de taux d'emploi pour les 25 à 54 ans



05. ÉGALITÉ ENTRE LES SEXES

Écart femmes-hommes de taux d'emploi (25 – 54 ans)

ODD

5 - Réaliser l'égalité des sexes et autonomiser toutes les femmes et les filles

Cible ODD

5.1: Mettre fin, dans le monde entier, à toutes les formes de discrimination à l'égard des femmes et des filles. 5.5 : Garantir la participation entière et effective des femmes et leur accès en toute égalité aux fonctions de direction à tous les niveaux de décision, dans la vie politique, économique et publique.

Intérêt ou pertinence de l'indicateur

Le taux d'emploi rend compte de la capacité des structures productives à mobiliser les ressources présentes sur le territoire. L'élévation du taux d'emploi, toutes choses égales par ailleurs, accroît la production de richesse par habitant et favorise l'inclusion sociale des populations. Cet indicateur permet d'illustrer les difficultés qui persistent pour les femmes de s'insérer dans le monde du travail, ainsi que d'évoluer dans leur carrière. La « femme au foyer » reste un fait dans la société actuelle.

Définition

L'écart de taux d'emploi se calcule comme la différence en points entre le taux d'emploi des femmes et le taux d'emploi des hommes. Taux d'emploi : Le taux d'emploi indique la proportion de personnes disposant d'un emploi (population active occupée au sens du recensement, comptée au lieu de résidence) parmi celles en âge de travailler. L'écart de taux d'emploi est décliné par tranches d'âge (15 à 24 ans, 25 à 54 ans, 55 à 64 ans, 15 à 64 ans). Si l'écart est positif, cela signifie que la valeur de l'indicateur est plus élevée pour les femmes que pour les hommes (le taux d'emploi des femmes est supérieur à celui des hommes); si l'écart est négatif, cela signifie que la valeur de l'indicateur est plus élevée pour les hommes (le taux d'emploi des hommes est supérieur à celui des femmes).

Source

Kit Antidote, Insee, Recensement de la population (exploitation principale)

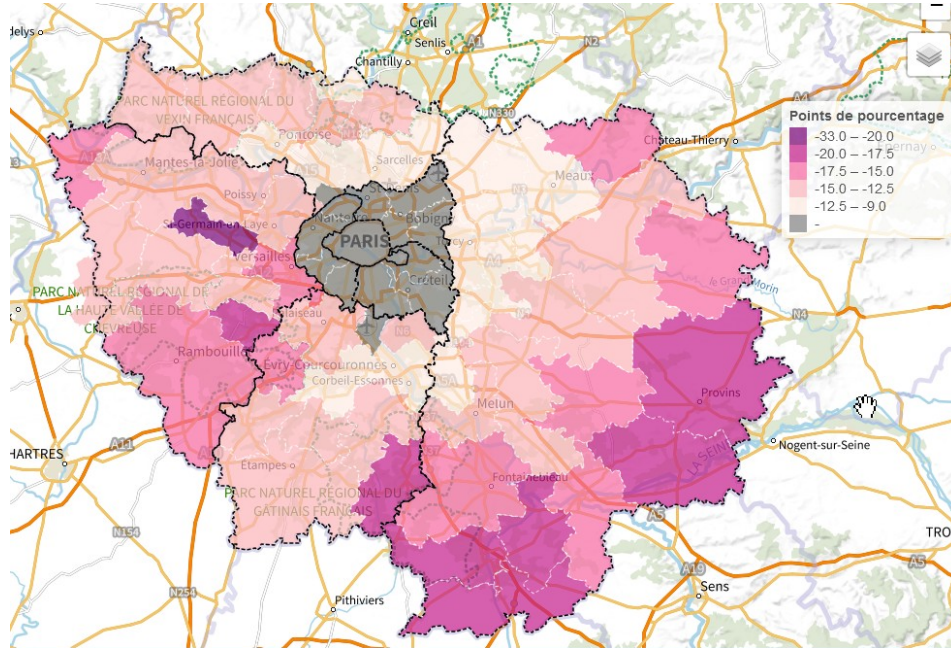
Fréquence

Quinquennale



Écart homme/femme des temps partiels

données 2017 – Observatoire francilien des ODD



L'écart représente la différence entre le taux d'hommes en temps partiels et le taux de femmes en temps partiels.

Si l'écart est négatif cela signifie que le taux de temps partiels des femmes est supérieur à celui des hommes

Source : Insee – Recensement de la population : exploitation complémentaire au lieu de travail.