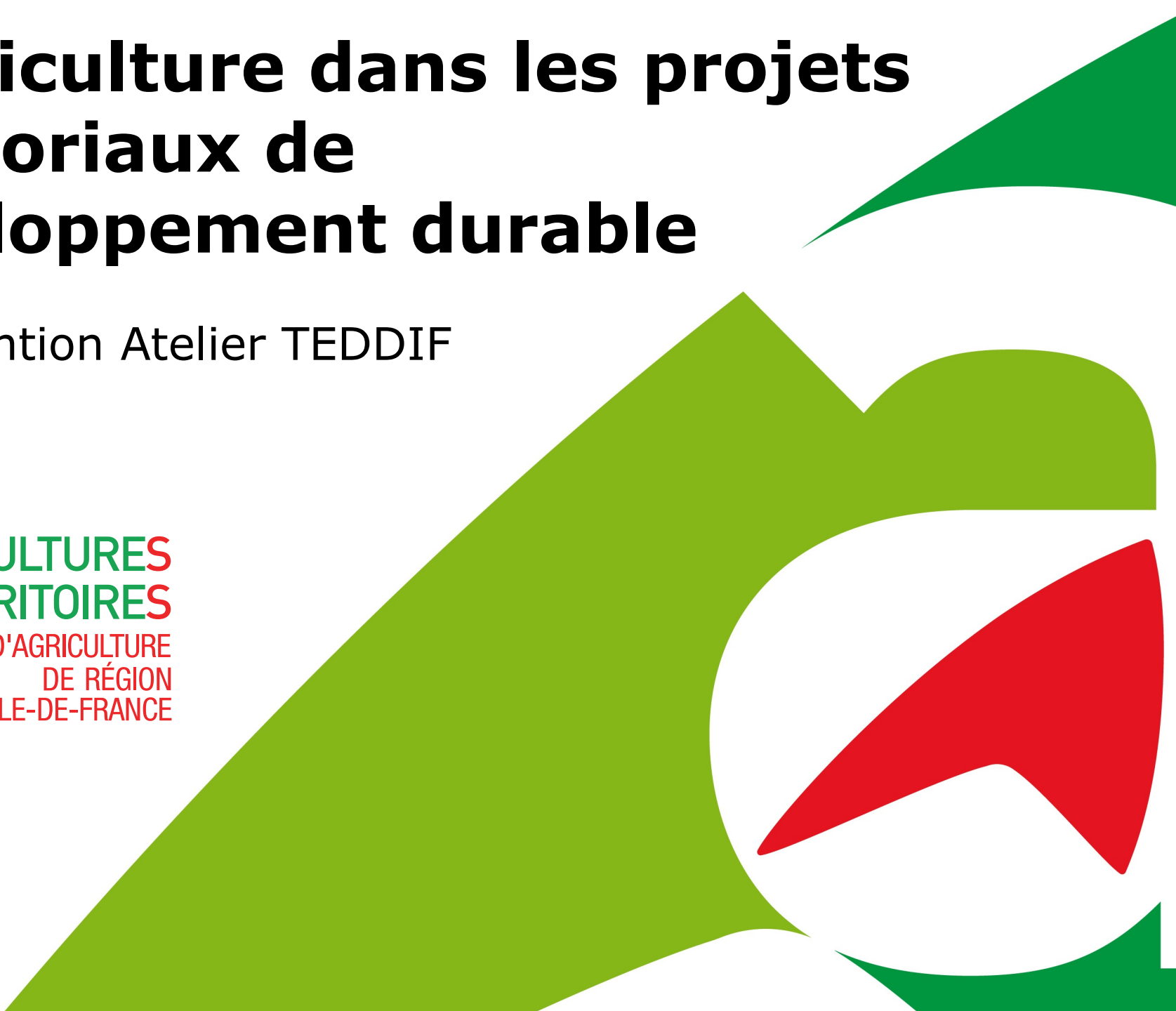


L'agriculture dans les projets territoriaux de développement durable

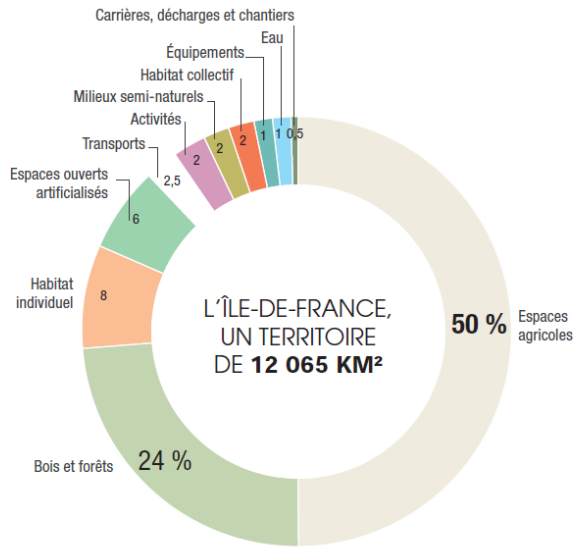
Intervention Atelier TEDDIF

aGRICULTURES
& TERRITOIRES
CHAMBRE D'AGRICULTURE
DE RÉGION
ILE-DE-FRANCE



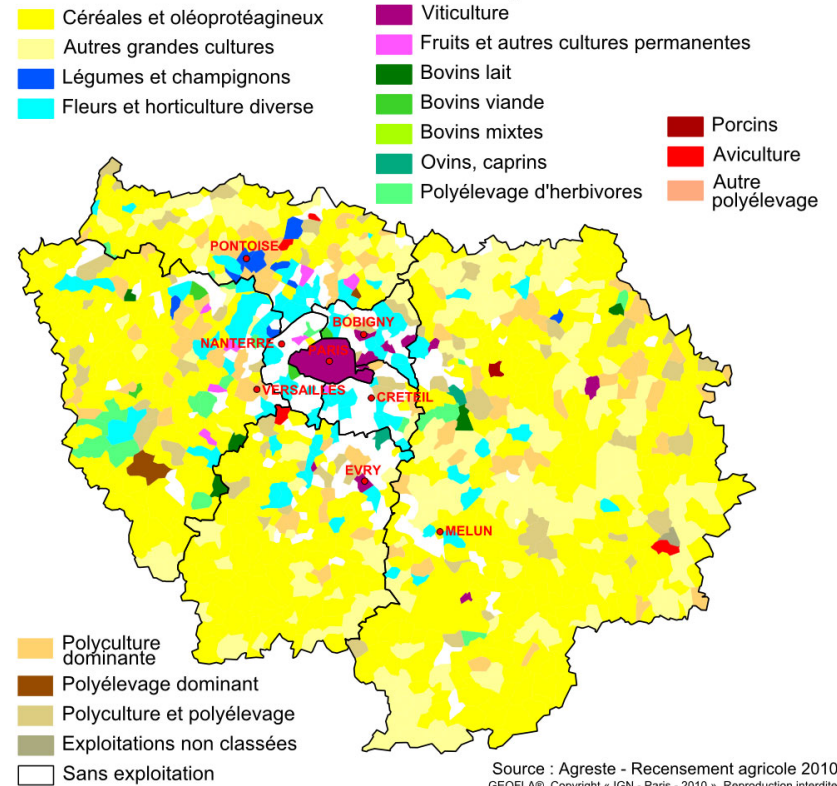
1. L'agriculture francilienne

- Les terres agricoles représentent 50 % du territoire



- Une forte représentation des grandes cultures

Orientation technico-économique de la commune



Dynamique importante de diversification sur la Région (productions, débouchés, etc.)

2. Les enjeux de la transition écologique dans le monde agricole

- L'agriculture, un secteur impacté par le changement climatique
 - Le changement climatique va impacter la production agricole (sécheresses, inondations, etc.) : baisse de rendement
 - Volatilité des prix des céréales
- Quelles réponses apporter ?
 - Optimisation des pratiques agricoles (HVE, AB, ACS, etc.)
 - Préservation des terres agricoles : stockage du carbone

Il est important que les débouchés soient identifiés, les filières en structuration et les prix suffisants pour rentabiliser les investissements sur le long terme.

3. La CARIDF aux côtés des Collectivités

- Un pôle Collectivités, une porte d'entrée pour les collectivités
 - Création en 2020 pour fluidifier les relations avec les services techniques de la CARIDF,
 - 6 services techniques : Agronomie, Environnement, Elevage, Vie de l'entreprise, Economie & Filières, Territoires
- Une organisation pour faciliter la mobilisation du monde agricole
 - Un agriculteur « référent » par territoire intercommunal pour assurer une relation de proximité et être un relai d'information,
 - 4 animateurs territoriaux, interlocuteurs privilégiés des collectivités, pour coordonner les actions des services de la CARIDF