

teddif

Territoires, environnement  
et développement durable  
en Île-de-France



20 octobre 2023

Jessica BERTRAN CORRAL – [j.bertran-corrall@cerema.fr](mailto:j.bertran-corrall@cerema.fr)

DRIEAT ÎLE-DE-FRANCE

OBSERVATOIRE FRANCILIEN DES OBJECTIFS DE  
DÉVELOPPEMENT DURABLE

## Présentation et Suivi de l'ODD

Alice METAYER-MATHIEU  
Cheffe du département  
Développement Durable  
[alice.metayer-  
mathieu@developpement-  
durable.gouv.fr](mailto:alice.metayer-mathieu@developpement-durable.gouv.fr)

Céline GUICHARD  
Cheffe de projets  
Développement Durable des  
Territoires – DRIEAT  
[celine.guichard@developpement  
-durable.gouv.fr](mailto:celine.guichard@developpement-durable.gouv.fr)

**Acteur francilien œuvrant  
pour l'éducation à  
l'environnement et au  
développement durable**

Marianne DUFFET  
Directrice – Vivacités IdF

[marianne@vivacites-idf.org](mailto:marianne@vivacites-idf.org)

**Une politique intégrant  
l'éducation à l'environnement et  
au développement durable**

Anne VIALLATOUX  
Responsable de la Maison de la  
Réserve – Ville d'Epinay-sur-Seine

[Anne.VIALLATOUX@epinay-sur-  
seine.fr](mailto:Anne.VIALLATOUX@epinay-sur-seine.fr)



**PRÉFET  
DE LA RÉGION  
D'ÎLE-DE-FRANCE**

*Liberté  
Égalité  
Fraternité*

# **AGENDA 2030 / FOCUS ODD4**

POUR RELEVER LES DÉFIS DE LA TRANSITION ET DE L'ADAPTATION AU CHANGEMENT CLIMATIQUE



# Les objectifs de développement durable (ODD)

Une approche universelle, transversale et systémique

Septembre 2015

Adoption par les 193 États membres de l'ONU de  
l'[Agenda 2030](#)

**17** objectifs de DD

**169** cibles

**232** Indicateurs de suivi à l'échelle mondiale

**98** Indicateurs de suivi à l'échelle nationale INSEE

**Intégralité des enjeux du développement durable** tels que le climat, la biodiversité, l'énergie, l'eau mais aussi la pauvreté, l'égalité des genres, la prospérité économique ou encore la paix, l'agriculture, l'éducation...



# L'Éducation, pourquoi est-ce important ?



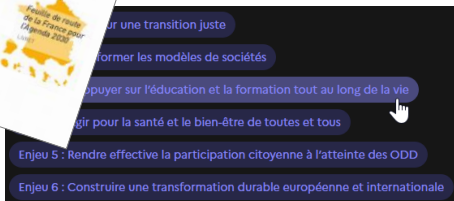
[En savoir plus](#)

- › Rompre le cycle de la pauvreté.
- › Réduire les inégalités et à atteindre l'égalité des sexes.
- › Vivre de façon plus saine et durable.
- › Favoriser la tolérance entre les peuples
- › Contribuer à l'instauration de sociétés plus pacifiques.

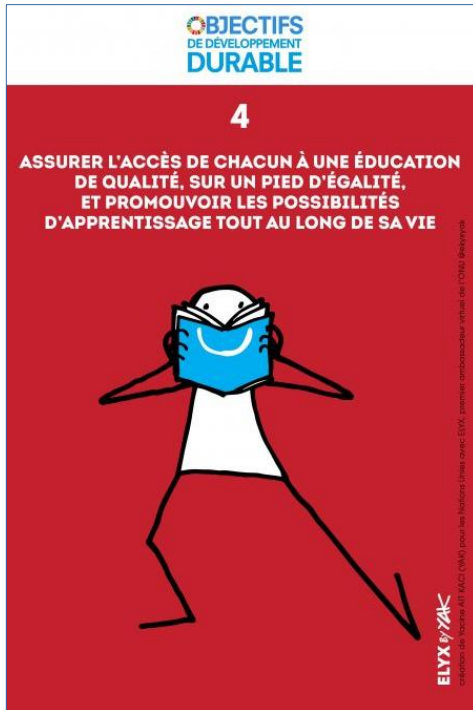
- › Éducation tout au long de la vie
- › Généraliser l'éducation au Développement durable :
  - Éco-délégués
  - Projets au sein des établissements ( Label E3D)
  - partenariat avec les associations d'éducation au DD
- › Service National Universel :
  - parcours d'appropriation des ODD et d'engagement citoyen



[Article L111-1 du code de l'Éducation](#)



# Les cibles de l'ODD 4



- 4.1 Éducation scolaire
- 4.2 Soins et éducation préscolaires
- 4.3 Formation professionnelle et enseignement supérieur
- 4.4 Compétences et accès à l'emploi
- 4.5 Égalité des chances
- 4.6 Apprentissages fondamentaux
- 4.7 Éducation au développement durable
  - 4.a Accessibilité des établissements scolaires
  - 4.b Bourses de formation et d'études supérieures
  - 4.c Formation des enseignants

# Un suivi des progrès à toutes les échelles de territoire

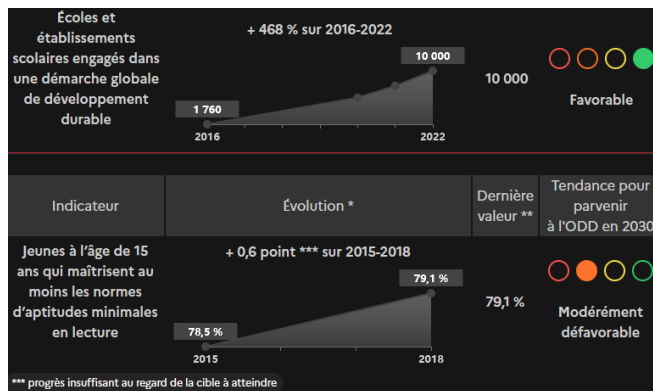


## Un cadre mondial d'indicateurs



Au niveau national :

## Données Insee et Datavisualisation



Au niveau régional :

## L'observatoire francilien des ODD



# Avant de vous présenter les fonctionnalités de l'observatoire francilien des ODD, à vous de jouer !

Aller vers  
[app.klaxoon.com](https://app.klaxoon.com)

# XV2UWND

[app.klaxoon.com/join/XV2UWND](https://app.klaxoon.com/join/XV2UWND)

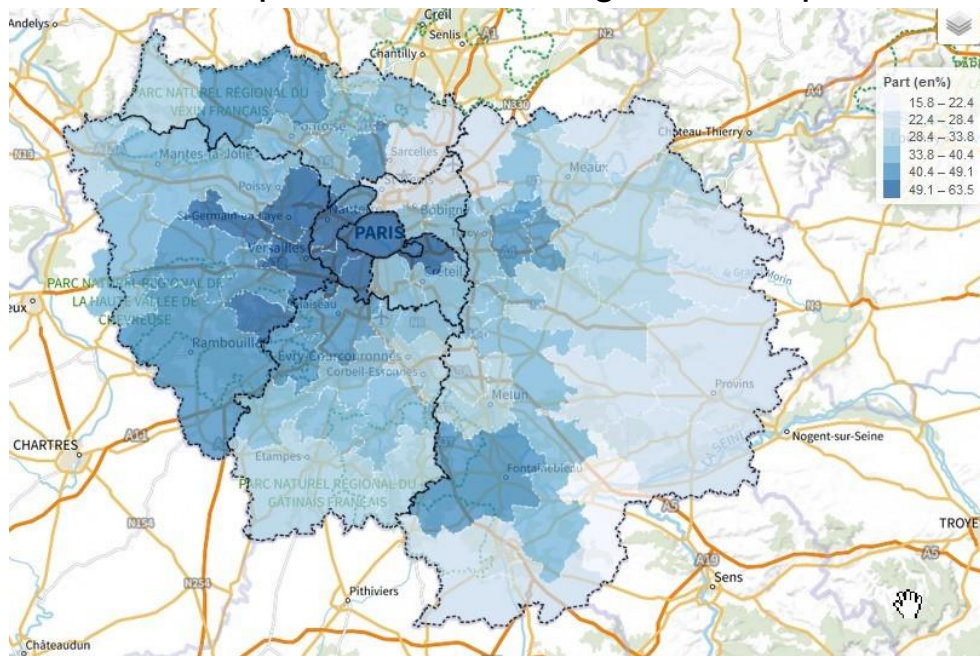


<https://app.klaxoon.com/join/XV2UWND>



# Cartographie dynamique

## Part des femmes diplômées de l'enseignement supérieur



### ODD

4 - Veiller à ce que tous puissent suivre une éducation de qualité dans des conditions d'équité et promouvoir les possibilités d'apprentissage tout au long de la vie

### Cible ODD

4.4 D'ici à 2030, augmenter nettement le nombre de jeunes et d'adultes disposant des compétences, notamment ceux induits par les innovations technologiques. Elle facilite les mobilités tant professionnelles que géographiques. Au niveau territorial, la part des jeunes sans diplôme constitue ainsi un indicateur de difficultés potentielles au regard des enjeux de l'inclusion sociale et du développement humain. A l'instar de leurs jeunes, ces territoires risquent de s'installer durablement en marge de l'économie de la connaissance et de l'innovation.

### Intérêt ou pertinence de l'indicateur

L'élévation du niveau d'instruction favorise l'expression des capacités personnelles et l'autonomie. Elle renforce l'aptitude à acquérir de nouvelles compétences et à s'adapter aux changements, notamment ceux induits par les innovations technologiques. Elle facilite les mobilités tant professionnelles que géographiques. Au niveau territorial, la part des jeunes sans diplôme constitue ainsi un indicateur de difficultés potentielles au regard des enjeux de l'inclusion sociale et du développement humain. A l'instar de leurs jeunes, ces territoires risquent de s'installer durablement en marge de l'économie de la connaissance et de l'innovation.

### Définition

L'indicateur 4.1 est le rapport de la population des individus âgés de 20 à 24 ans qui ne poursuivent ni études, ni formation, et n'ont obtenu ni CAP, ni BEP, ni diplômes de rangs plus élevés, dans l'ensemble de la classe d'âge.

### Source

Kit Antidote, Insee, Recensement de la population (exploitation principale)

### Fréquence

Quinquennale

### Années disponibles

2019, 2013, 2008

### Echelons géographiques

Île-de-France, EPCI, Commune

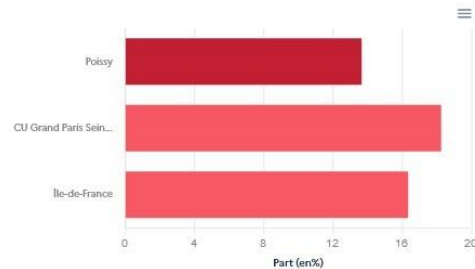
### Limites et précautions

Les titulaires du diplôme national du brevet, du certificat de formation générale, ou encore du certificat d'études primaires (supprimé en 1989) sont considérés comme « sans diplômés ».

# Graphiques détaillés par ville et par ODD

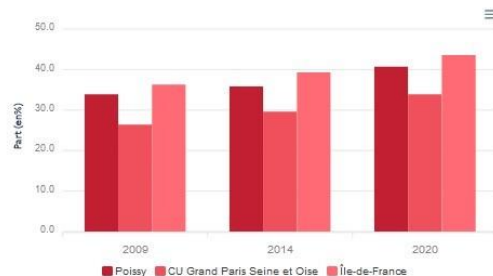


Part 20-24 ans non diplômés ⓘ  
données 2019

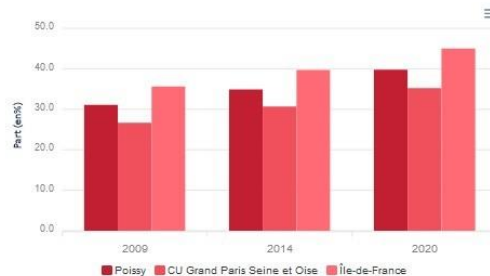


La part des 20-24 ans sortis des études non diplômés s'élève à 13.7 %

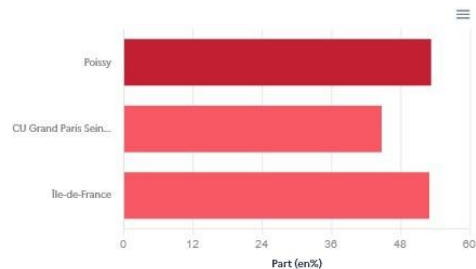
Part des hommes diplômés de l'enseignement supérieur ⓘ  
données 2020



Part des femmes diplômées de l'enseignement supérieur ⓘ  
données 2020



Taux de couverture global - Accueil jeunes enfants ⓘ  
données 2020



Le taux de couverture global (accueil jeunes enfants) s'élève à 53.4 %

# Graphiques comparatifs entre villes et par ODD

## Portraits de territoires

Synthèse Vue détaillée **Comparaison**

Niveau de sélection :

Commune  EPCI

Sélectionner une commune :

Cergy

Comparer avec :

Créteil

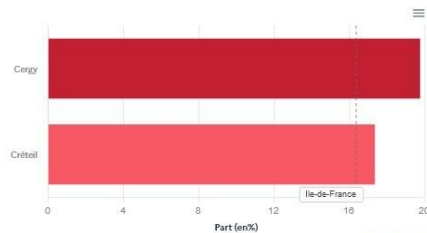


Sélectionner un objectif de développement durable :



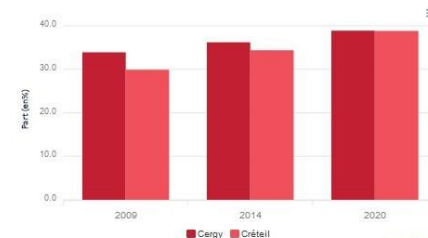
**Part 20-24 ans non diplômés**

données 2019



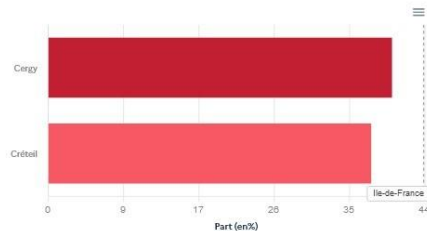
**Part des femmes diplômées de l'enseignement supérieur**

données 2020



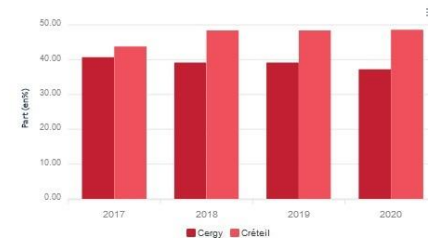
**Part des hommes diplômés de l'enseignement supérieur**

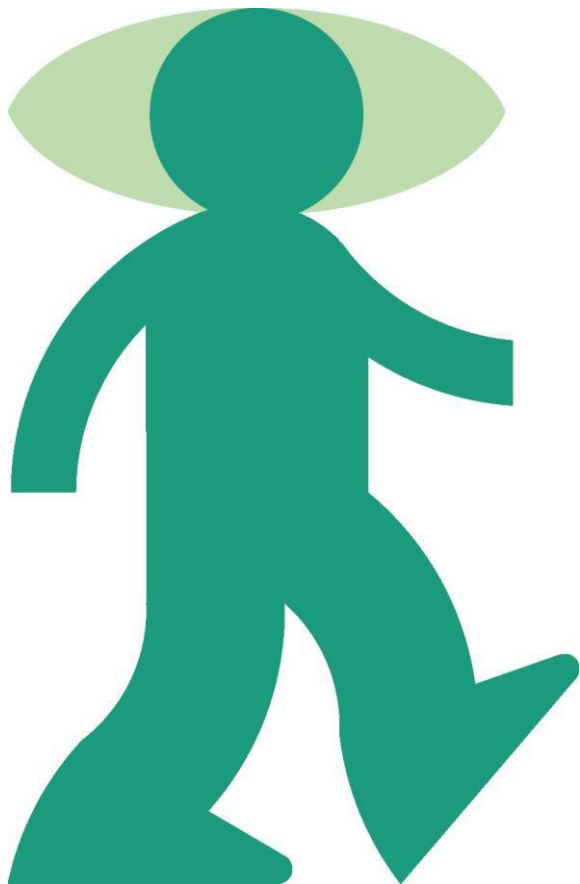
données 2020



**Taux de couverture global - Accueil jeunes enfants**

données 2020





Vivacités Île-de-France

Réseau d'éducation pour une ville durable

# Projet associatif

Réseau pour **promouvoir** et **développer l'éducation à l'environnement urbain (EEU)** sur le territoire francilien, dans une perspective de **transition écologique**.

**Créer, expérimenter, promouvoir**  
**Transmettre, former, capitaliser**

*2000 - Création de l'association*



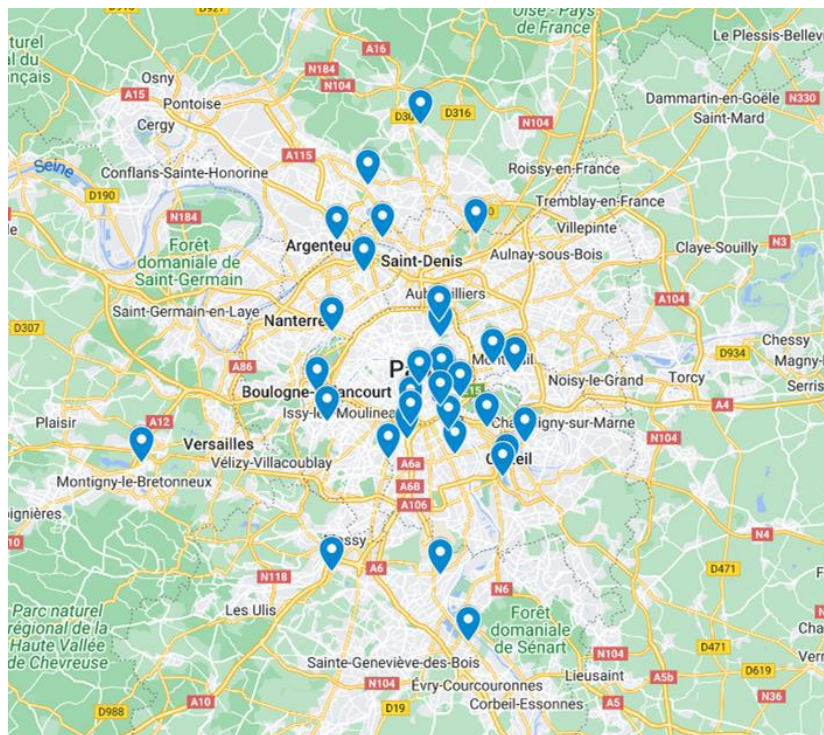
# Le réseau : les acteurs à l'échelle de l'IDF

Environ une soixantaine d'adhérents



- Associations
- Collectivités
- Entreprises
- Individuels

#Éducation populaire Animation  
 Médiation scientifique  
 Tourisme durable Architecture  
 Transition écologique Paysage  
 Politique de la ville...



Soutenue par :



Délégation régionale académique à la jeunesse, à l'engagement et aux sports



# Le fonctionnement du réseau

**Créer, expérimenter, promouvoir  
Transmettre, former, capitaliser**

## Des dispositifs pédagogiques :

- Ateliers pédagogiques
- Classes de ville
- Balades urbaines
- Dispositifs participatifs citoyens
- Événementiel



ARCHITECTURE  
URBANISME  
ESPACE PUBLIC  
ÉCOMOBILITÉ  
ACCESSIBILITÉ  
ÉNERGIE  
EAU  
BIODIVERSITÉ  
CONSOMMATION



# Action du Pôle pédagogique « Les balades urbaines sur l'eau et la résilience urbaine »

Balades urbaines sur l'eau et la résilience en Île-de-France



Guide méthodologique créé par Vivaactés Île-de-France à partir des actions réalisées en partenariat avec :



*Sensibiliser les citoyens aux enjeux de l'eau en ville dans une perspective de résilience urbaine*



mise à disposition dossiers retour d'expérience

Valorisation lors du webinaire du TEDDIF sur l'ODD 4 éducation de qualité

Capitalisation

Représentation

Accompagnement

Réalisation d'un Guide méthodologique

**Balades urbaines sur l'eau et de la résilience urbaines**

Expérimentations en réseau : Nature & Société, Coordination eau IdF, les villes d'Epinais S/Seine, Ivry S/seine et Ile-Saint-Denis

Co-production

Mutualisation

Café-projet pour présenter la démarche

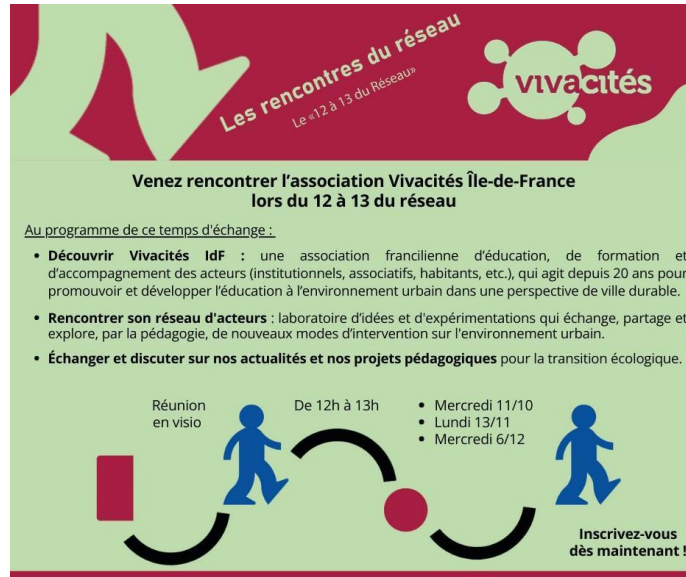




Merci de votre attention !

Contact :

	<p><b>Marianne DUFFET</b> Directrice Vivacités IdF   102 av. Maurice Thorez 94200 Ivry / Seine Tél : 01 46 70 95 78 / 06 69 14 95 78</p> <p><a href="http://www.vivacites-idf.org">www.vivacites-idf.org</a></p>
---	--



**Les rencontres du réseau**  
Le «12 à 13 du Réseau»

**Venez rencontrer l'association Vivacités Île-de-France**  
lors du 12 à 13 du réseau

Au programme de ce temps d'échange :

- **Découvrir Vivacités IdF** : une association francilienne d'éducation, de formation et d'accompagnement des acteurs (institutionnels, associatifs, habitants, etc.), qui agit depuis 20 ans pour promouvoir et développer l'éducation à l'environnement urbain dans une perspective de ville durable.
- **Rencontrer son réseau d'acteurs** : laboratoire d'idées et d'expérimentations qui échange, partage et explore, par la pédagogie, de nouveaux modes d'intervention sur l'environnement urbain.
- **Échanger et discuter sur nos actualités et nos projets pédagogiques** pour la transition écologique.

Réunion en visio De 12h à 13h

- Mercredi 11/10
- Lundi 13/11
- Mercredi 6/12

Inscrivez-vous dès maintenant !

Suivre nos événements >> [http://ressources.vivacites-idf.org/index.php?lvl=cmspage&pageid=4&id\\_article=139](http://ressources.vivacites-idf.org/index.php?lvl=cmspage&pageid=4&id_article=139)

La Réserve écologique  
Epinay-sur-Seine

---

**CYCLE DE WEBINAIRES  
"DÉCOUVRIR LES ODD"**

---

ODD 4: Education de  
qualité

**4** ÉDUCATION  
DE QUALITÉ





## EPINAY-SUR-SEINE

Département de Seine-Saint-Denis

55000 habitants

30 écoles



**Une volonté municipale de sensibilisation des publics: “Mieux connaître pour mieux préserver”**

- 15 ans de “Projet Nature”
- Accompagnement des centres de loisirs et autres services en EDD

Un poste de Responsable pédagogique,  
Une chargée de mission Développement Durable



15 VIE  
TERRESTRE



2018: Inauguration du potager Vavilov,  
Jardin de conservation de la graine potagère  
5 ans d'animations pour le grand public, les associations  
de jardiniers, le club senior, les centres de loisirs, les  
écoles



2020: Ouverture de la Réserve écologique, 14000 m2 dédiés à la sensibilisation des publics



---

**UN LIEU  
D'APPRENTISSAGE ET  
DE DÉCOUVERTE DE  
LA BIODIVERSITÉ**

---

Depuis 2020, plus de  
17000 participants aux  
animations et formations.

---

**BILAN POUR L'ANNÉE 2022: 200 ANIMATIONS  
4700 PARTICIPANTS**

---







Animations autour de la découverte de la biodiversité en ville destinées aux différents publics( scolaires, centres de loisirs, centres sociaux, service jeunesse, club senior, grand public...)



## LES RENDEZ-VOUS DE VAVILOV

**DIMANCHE 17 SEPTEMBRE**  
**DE 15H À 16H30**  
**ET 16H30 À 18H**

Comment récolter les graines ?

Venez apprendre comment récolter vos graines au potager Vavilov, et repartez avec des graines de légumes et plantes anciennes.

Accueil libre sans inscriptions

- Rendez-vous au potager Vavilov.  
Jardin Alcobendas, rue Quetigny.



Renseignements 01 49 71 89 79

EPINAY-SUR-SEINE

# LES RENDEZ-VOUS AVEC LA NATURE

Animations gratuites pour tous les publics



PROGRAMME DE JUILLET À NOVEMBRE 2023



# LES RENDEZ-VOUS À LA RÉSERVE ET SUR LES BERGES

**SAMEDI 29 JUILLET**  
DE 14H30 À 16H30

À la découverte...  
des plantes de la Réserve  
Avec *Nathalie Levy*

Venez découvrir les plantes de la Réserve  
et la géométrie dans la nature.

Vous participerez également à un atelier  
de fabrication d'une crécelle à cardère :  
instrument qui permet de faire de  
la musique.

**SAMEDI 26 AOÛT**  
DE 14H30 À 16H30

À la découverte...  
des plantes aromatiques sauvages  
de la Réserve

Avec *Les Chlorophylliens*

Au programme, balade de reconnaissance  
et cueillette suivi d'un atelier de fabrication  
de petites cabanes de lut'hym pour  
accrocher vos bouquets dans votre maison.

**VENDREDI 29 SEPTEMBRE**  
DE 20H À 22H

À la découverte...  
des chauves-souris des berges  
Avec *la LPO et Jardine L*

Vous participerez à une animation  
autour de la vie des chauves-souris  
(écoute des ultrasons...) ainsi qu'à  
un atelier de fabrication d'abris à  
chauves-souris.



**SAMEDI 28 OCTOBRE**  
DE 14H30 À 16H30

À la découverte...  
des araignées dans la Réserve  
Avec *Une cigale dans la fourmilère*

« Des araignées au plafond » :  
Comment chassent les araignées ?

Les anecdotes à propos de ces arachnides  
vont intéresser adultes et enfants,  
notamment leurs techniques de chasse  
avec des toiles ou sans toile.

**SAMEDI 25 NOVEMBRE**  
DE 14H30 À 16H30

À la découverte...  
des oiseaux de la Réserve  
Avec *Jacky Libaud et Jardine L*

Explorez le site de la Réserve, apprenez  
à reconnaître les oiseaux qui y vivent et  
participez à un atelier de fabrication de  
nichoirs.



## BON À SAVOIR...

Accueil sur inscriptions  
> Tél. 01 49 71 89 79

### Pour les animations sur les berges

Rendez-vous à la maison des berges  
à l'angle des rues Guynemer et  
Quétigny

### Pour les animations sur la Réserve

Rendez-vous à la Réserve écologique  
au 74 rue de Saint-Gratien

**ANIMATION**  
**DE LA MÉDIATHÈQUE**  
MERCREDI 19 JUILLET À 15H

Avec *Plaine Commune*

Dans le cadre du Festival de contes,  
la médiathèque vous invite à la Réserve  
pour découvrir Contes très bêtes  
de *Sophie Layani*.

Tendons l'oreille à ces histoires de bêtes  
pas bêtes en forme de casse-tête mais  
surtout à ces histoires de bêtes très bêtes  
qui nous retournent la tête. Que ces fables  
d'animaux petits et gros se moquent  
gentiment de nos bêtises et vantardises !  
À partir de 6 ans.

- Réservation conseillée  
à la médiathèque Albert Camus  
01 71 86 36 40

**ATELIER**  
**LOMBRICOMPOSTEUR**  
SAMEDI 7 OCTOBRE

Avec *Plaine Commune*

Vous n'avez ni jardin, ni balcon ?  
Découvrez le lombricompostage,  
solution que vous pouvez pratiquer en  
appartement pour redonner une seconde  
vie à vos déchets alimentaires.

Si vous débutez et avez besoin d'un  
matériel de lombricompostage, celui-ci  
vous sera remis gratuitement à l'issue de  
ces ateliers.



**ATELIER**  
**COMPOSTEUR**  
SAMEDI 23 SEPTEMBRE  
& SAMEDI 25 NOVEMBRE

Avec *Plaine Commune*

Vous habitez une maison et vous disposez  
d'un espace extérieur (cour ou jardin) pour  
installer un composteur ?

Plaine Commune vous donne toutes les  
clefs pour vous lancer dans le compostage.  
Si vous débutez et avez besoin d'un  
composteur, celui-ci vous sera remis  
gratuitement à l'issue de ces ateliers.



Dates, lieux et inscriptions  
obligatoire sur le site de  
Plaine Commune/ Rubrique  
gérer ses déchets avec  
le QR code.



Flashez-moi

Formation des jardiniers de Plaine Commune  
Formations destinées aux enseignants et animateurs  
nature

Partenariat avec les réseaux(Graine et Vivacités)

17 PARTENARIATS POUR  
LA RÉALISATION  
DES OBJECTIFS



## LA CONSTRUCTION DE LA MAISON DE LA RÉSERVE POUR L'ACCUEIL DES PUBLICS



Un bâtiment partagé en  
matériaux biosourcés  
et géosourcés de 500  
m<sup>2</sup>



12 CONSOMMATION  
ET PRODUCTION  
RESPONSABLES





---

## OUVERTURE ÉTÉ 2024

---

8000 personnes attendues

4 postes dont 2  
recrutements

Une programmation  
ambitieuse



Des animations de chantier qui suivent la construction du bâtiment pour les scolaires, les partenaires, associations de la ville, agents municipaux et habitants :  
36 animations et plus de 1400 personnes accueillies



---

## A L'AVENIR

---

- Suivi de l'évolution et de la gestion du site
- Création d'un sentier pédagogique

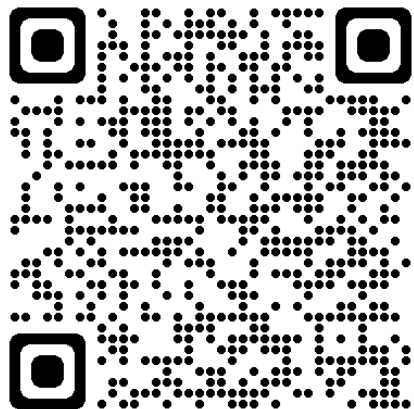




CONTACT: ANNE VIALLATOUX 01 49 71 89 79  
ANNE.VIALLATOUX@EPINAY-SUR-SEINE.FR

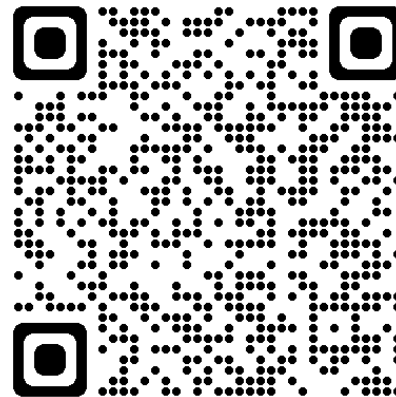


# Retrouvez-nous sur la plateforme Expertises.Territoires



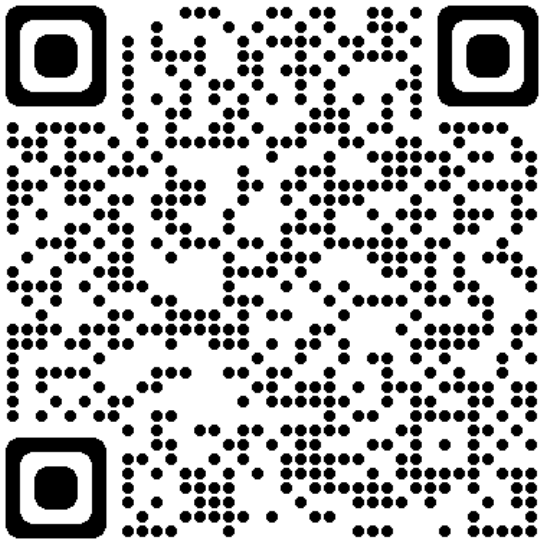
[Expertises Territoires - Teddif \(expertises-territoires.fr\)](https://www.expertises-territoires.fr)

# Et poursuivez les échanges sur les ODD dans le sous- groupe « ODD »



[https://www.expertises-territoires.fr/jcms/pl1\\_57177/fr/teddif-odd](https://www.expertises-territoires.fr/jcms/pl1_57177/fr/teddif-odd)

# Enquête de satisfaction du webinaire



[https://docs.google.com/forms/d/e/1FAIpQLSd8RRSzS5SnAszWCyD101fG\\_iHectar88N9bpbpNdfUh3c0vw/viewform?usp=sf\\_link](https://docs.google.com/forms/d/e/1FAIpQLSd8RRSzS5SnAszWCyD101fG_iHectar88N9bpbpNdfUh3c0vw/viewform?usp=sf_link)

# Merci et rendez-vous au prochain webinaire



8 décembre : ODD 3 – Santé et bien être

Inscription

<https://www.teddif.org/evenements/decouvrir-les-odd-pour-mieux-y-repondre-odd-3-bonne-sante-et-bien-etre>

