



29 septembre 2023

Jessica BERTRAN CORRAL – [j.bertran-corrall@cerema.fr](mailto:j.bertran-corrall@cerema.fr)

DRIEAT ÎLE-DE-FRANCE

OBSERVATOIRE FRANCILIEN DES OBJECTIFS DE  
DÉVELOPPEMENT DURABLE

### Suivi de l'ODD

Céline GUICHARD

Cheffe de projets

Développement Durable des

Territoires – DRIEAT

[celine.guichard@developpement-durable.gouv.fr](mailto:celine.guichard@developpement-durable.gouv.fr)

[nt-durable.gouv.fr](http://nt-durable.gouv.fr)

### Acteur francilien œuvrant pour l'égalité entre les sexes

Jeanne PAUGAM

Chargée d'études- AMIF

[jpaugam@amif.asso.fr](mailto:jpaugam@amif.asso.fr)

### Une politique intégrant l'égalité entre les sexes

Clémentine BRETAGNOLLE

Responsable service droits des

femmes-égalité

[Clementine.BRETAGNOLLE@](mailto:Clementine.BRETAGNOLLE@fontenay-sous-bois)

[fontenay-sous-bois](http://fontenay-sous-bois)



**PRÉFET  
DE LA RÉGION  
D'ÎLE-DE-FRANCE**

*Liberté  
Égalité  
Fraternité*

**AGENDA 2030 / FOCUS ODD5**  
POUR RELEVER LES DÉFIS DE LA TRANSITION ET DE L'ADAPTATION AU CHANGEMENT CLIMATIQUE





# Les objectifs de développement durable (ODD)

Une approche universelle, transversale et systémique

Septembre 2015

Adoption par les 193 États membres de l'ONU de  
l'[Agenda 2030](#)

**17** objectifs de DD

**169** cibles

**232** Indicateurs de suivi à l'échelle mondiale

**98** Indicateurs de suivi à l'échelle nationale INSEE

**Intégralité des enjeux du développement durable** tels que le climat, la biodiversité, l'énergie, l'eau mais aussi la pauvreté, l'égalité des genres, la prospérité économique ou encore la paix, l'agriculture, l'éducation...





# Egalité des sexes, pourquoi est-ce important ?



L'égalité des sexes est un droit fondamental.

La promotion de l'égalité des sexes est essentielle à tous les domaines d'une société en bonne santé, de la réduction de la pauvreté à la promotion de la santé, de l'éducation, de la protection et du bien-être des filles et des garçons.

À l'échelle mondiale les femmes représentent la moitié de la population, en IdF 51 % ... par conséquent la moitié du potentiel d'un territoire.

Les inégalités sont une entrave au progrès social.

L'autonomisation des femmes et des filles est essentielle pour promouvoir la croissance et le développement économique

[En savoir plus](#)

5

PARVENIR À L'ÉGALITÉ DES SEXES  
ET AUTONOMISER TOUTES LES FEMMES  
ET LES FILLES



ELYX by Y&K

collaborateur de l'Agence MIT (MAG) (MAG) pour les Nations Unies avec ELYX, premier ambassadeur virtuel de l'ONU à New York



5.1 Lutte contre les discriminations

5.2 Violences et exploitation

5.3 Mariage forcé et mutilations

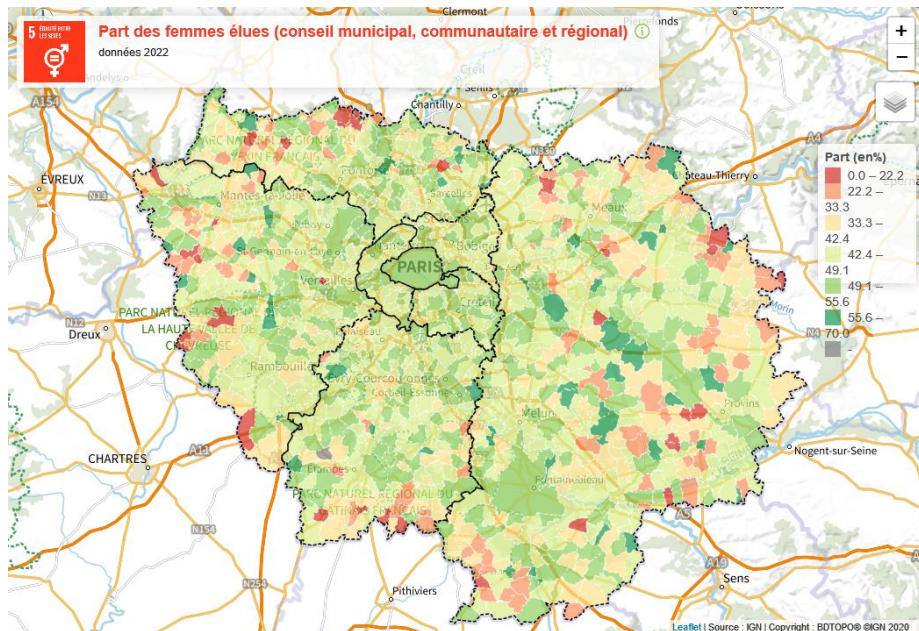
5.4 Promotion et partage des travaux domestiques

5.5 Participation et accès aux postes de direction

5.6 Santé sexuelle et procréation

5.a Droit et accès aux ressources

# Et dans votre territoire ça se passe comment ?



Quelles sont les communes où la part d'élues (conseil municipal, communautaire ou régional) est la plus importante ?

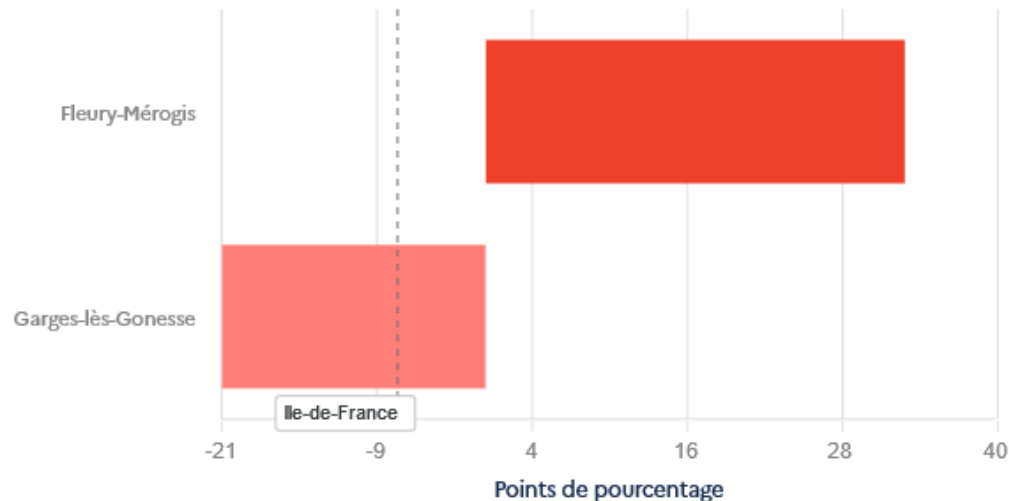
DRIEAT ÎLE-DE-FRANCE

OBSERVATOIRE FRANCILIEN DES OBJECTIFS DE  
DÉVELOPPEMENT DURABLE



<https://ssm-ecologie.shinyapps.io/observatoire-odd/accueil>

## Écart femme-homme de taux d'emploi pour les 25 à 54 ans



### 05. ÉGALITÉ ENTRE LES SEXES

Écart femmes-hommes de taux d'emploi (25 – 54 ans)

#### ODD

5 - Réaliser l'égalité des sexes et autonomiser toutes les femmes et les filles

#### Cible ODD

5.1: Mettre fin, dans le monde entier, à toutes les formes de discrimination à l'égard des femmes et des filles. 5.5 : Garantir la participation entière et effective des femmes et leur accès en toute égalité aux fonctions de direction à tous les niveaux de décision, dans la vie politique, économique et publique.

#### Intérêt ou pertinence de l'indicateur

Le taux d'emploi rend compte de la capacité des structures productives à mobiliser les ressources présentes sur le territoire. L'élévation du taux d'emploi, toutes choses égales par ailleurs, accroît la production de richesse par habitant et favorise l'inclusion sociale des populations. Cet indicateur permet d'illustrer les difficultés qui persistent pour les femmes de s'insérer dans le monde du travail, ainsi que d'évoluer dans leur carrière. La « femme au foyer » reste un fait dans la société actuelle.

#### Définition

L'écart de taux d'emploi se calcule comme la différence en points entre le taux d'emploi des femmes et le taux d'emploi des hommes. Taux d'emploi : Le taux d'emploi indique la proportion de personnes disposant d'un emploi (population active occupée au sens du recensement, comptée au lieu de résidence) parmi celles en âge de travailler. L'écart de taux d'emploi est décliné par tranches d'âge (15 à 24 ans, 25 à 54 ans, 55 à 64 ans, 15 à 64 ans). Si l'écart est positif, cela signifie que la valeur de l'indicateur est plus élevée pour les femmes que pour les hommes (le taux d'emploi des femmes est supérieur à celui des hommes); si l'écart est négatif, cela signifie que la valeur de l'indicateur est plus élevée pour les hommes (le taux d'emploi des hommes est supérieur à celui des femmes).

#### Source

Kit Antidote, Insee, Recensement de la population (exploitation principale)

#### Fréquence

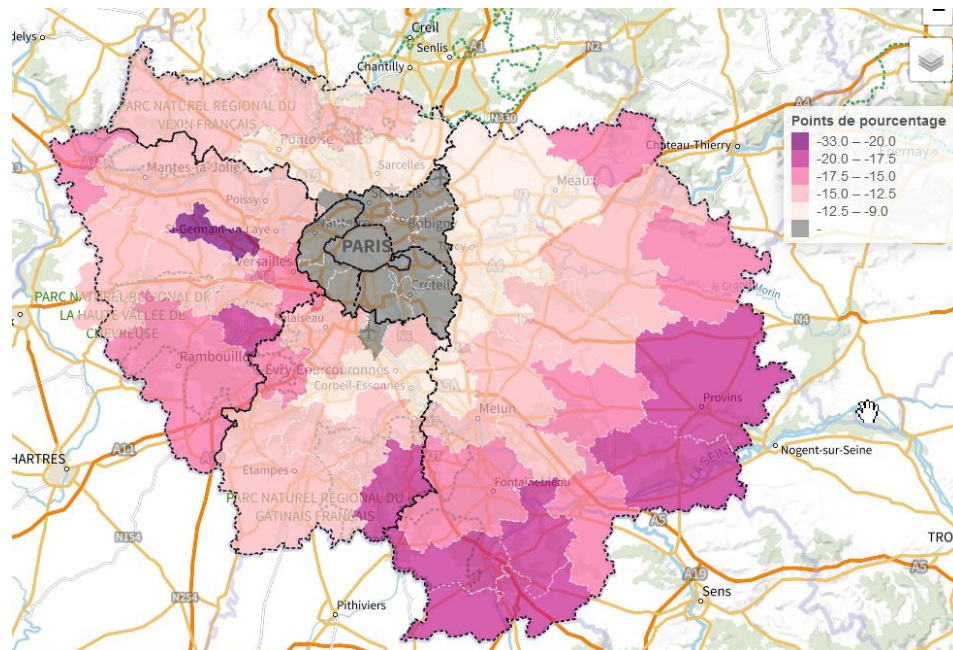
Quinquennale





# Écart homme/femme des temps partiels

données 2017 – Observatoire francilien des ODD



Source : Insee – Recensement de la population : exploitation complémentaire au lieu de travail.

L'écart représente la différence entre le taux d'hommes en temps partiels et le taux de femmes en temps partiels.

Si l'écart est négatif cela signifie que le taux de temps partiels des femmes est supérieur à celui des hommes

# WEBINAIRE TEDDIF

## « Découvrir les ODD pour mieux y répondre – ODD 5 : Egalité entre les sexes »

29 septembre 2023



# L'ASSOCIATION DES MAIRES D'ILE-DE-FRANCE



- **Présentation de l'association**
- **Présentation des actions de l'AMIF sur le sujet Egalité femmes-hommes**
  - Une commission Egalité femmes-hommes
    - Lieu d'échanges / Partage de bonnes pratiques / Retour d'expérience de communes / Présentations d'outils
    - Retrouvez les compte-rendu des séances : <https://amif.asso.fr/commissions/egalitefemmeshommes/commission-egalite-femmes-hommes-compte-rendu-des-seances/>

# L'ASSOCIATION DES MAIRES D'ILE-DE-FRANCE

## PRESENTATION DES ACTIONS DE L'AMIF SUR L'EGALITE FEMMES-HOMMES



- L'élaboration d'un [kit "Comment agir en faveur de l'égalité dans sa commune ?"](#) en partenariat avec le Centre Hubertine Auclert

- Le lancement d'un Livre blanc sur l'égalité femmes-hommes en Ile-de-France
  - Réalisation d'un questionnaire afin de connaître les actions des communes en faveur des femmes, leur vision du sujet et les éventuels freins rencontrés (prochainement envoyé à toutes les collectivités franciliennes)

# Merci à toutes et à tous pour votre écoute !

Pour toute question, n'hésitez pas à contacter :

[jpaugam@amif.asso.fr](mailto:jpaugam@amif.asso.fr)

**06 31 99 84 68**

# Intégrer l'égalité entre les sexes dans les politiques publiques locales : l'exemple de Fontenay-sous-Bois

Webinaire TEDDIF du 29/09/2023

Service Droits des femmes-Egalité  
Ville de Fontenay-sous-Bois

# Introduction

## Contexte

- Une délégation aux Droits des femmes et à l'Égalité au sein du Conseil Municipal depuis 2001
- La ville est signataire de la Charte Européenne de l'Égalité entre les Femmes et les hommes depuis 2010
- Le service Droits des femmes-Egalité (3 agentes) traduit ces objectifs en appuyant la mise en œuvre des Plans d'Actions pour l'Égalité femmes et les hommes.



# Introduction

## Un plan d'actions autour de sept axes thématiques

- Promotion institutionnelle des droits des femmes et de l'égalité
- Lutte contre les violences faites aux femmes
- Égalité professionnelle et insertion des femmes
- Éducation et lutte contre les stéréotypes
- Solidarité internationale
- Promotion du Matrimoine et place des femmes dans la cité
- Santé des femmes et droit à disposer de son corps





## Une double approche de l'égalité

- Deux approches qui se complètent : l'approche spécifique et l'approche intégrée de l'égalité
- **Approche spécifique** = « réparer » les inégalités déjà existantes, apporter des réponses à des difficultés rencontrées par les femmes (emploi, santé, violences ...)  
Il s'agit d'actions correctives.
- **Approche intégrée** = approche préventive, il s'agit d'une dynamique de changement structurelle.  
Cela permet d'inscrire la question durablement dans les politiques publiques en anticipant sur les effets négatifs d'une politique ou d'un dispositif.

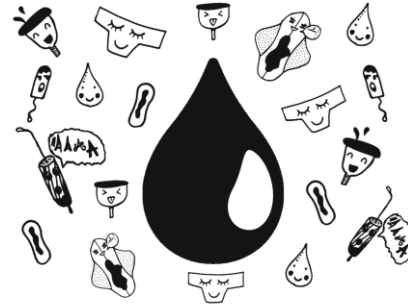
## Droits des femmes/santé des femmes

### Agir contre la précarité menstruelle et faire reculer le tabou des règles

Un projet structuré en plusieurs volets :

- ✓ Lutter contre le tabou des règles par le biais d'expositions dans les lieux publics et de sensibilisations en direction des différents publics, notamment scolaires.
- ✓ Organisation de collecte de et de redistribution de protections périodiques.
- ✓ Promouvoir et faire connaître les alternatives zéro déchet (double approche réduction des déchets et santé environnementale) atelier-couture, sensibilisation dans les quartiers prioritaires, intégration au défi famille zéro déchet...

## LES RÈGLES



## CE N'EST PAS BLEU



# Lutte contre les violences faites aux femmes

## Structurer un Observatoire municipal contre les violences faites aux femmes

Instance de suivi des politiques publiques et d'aide à la décision, l'OMVF dispose d'un comité de pilotage qui définit les orientations stratégiques; élabore un tableau de bord annuel ; organise des rencontres...

### Axes prioritaires :

- ✓ Faciliter et rendre accessibles les démarches pour les femmes victimes de violences
- ✓ Améliorer l'offre en suivi psycho-trauma et travailler sur la reconstruction après les violences
- ✓ Développer les outils et la formation en direction des professionnel.le.s
- ✓ Augmenter les solutions d'hébergement (notamment d'hébergement d'urgence)
- ✓ Soutenir les femmes victimes de violences dans leur parentalité
- ✓ Augmenter les actions de prévention auprès des plus jeunes



# Éducation à l'égalité

## Sensibiliser la communauté éducative à éduquer sans stéréotypes

Triple public-cible sur les actions de lutte contre les stéréotypes de genre dès le plus jeune âge:

- ✓ les enfants (interventions en milieu scolaire et périscolaire)
- ✓ les familles (sensibilisation sur les évènements publics, fêtes de quartier...)
- ✓ les professionnel.les de l'éducation (formation des équipes d'animation)

*Enjeux croisés avec les politiques de promotion des droits de l'enfant.*



# Perspectives

## Parmi les projets en cours :

- ✓ Structurer une démarche de budgétisation sensible au genre ;
- ✓ Ouvrir une Maison des femmes...

### Des ressources pour aller plus loin

#### Le Centre Hubertine Auclert

Egalithèque

Guides méthodologiques

Formations

Appuis techniques

<https://www.centre-hubertine-auclert.fr/>



**Service Droits des femmes – Egalité : [droitsdesfemmes@fontenay-sous-bois.fr](mailto:droitsdesfemmes@fontenay-sous-bois.fr)**

# Centre hubertine auclert



**Principaux objectifs** : la promotion de l'égalité entre les femmes et les hommes et la lutte contre les violences faites aux femmes à travers l'Observatoire régional des violences faites aux femmes.

## 4 pôles :

- L'Observatoire régional des violences faites aux femmes
- Éducation à l'égalité
- Appui aux collectivités
- Appui aux associations et syndicats

Actuellement : **292 membres** dont 148 associations, 125 collectivités locales et institutions et 19 syndicats.

De **nombreuses ressources** disponibles sur le site internet



# L'actualité ODD

**RENCONTRES**  
DU DÉVELOPPEMENT DURABLE  
· Anniversaire des ODD ·

« SOBRIÉTÉ & SOUVERAINETÉ : UNE GUERRE, DEUX FRONTS... QUELS PLANS DE BATAILLE ? »

- 1**  
05 & 06/10  
**LANCEMENT**  
Paris
- 2**  
11/10  
Gif-sur-Yvette
- 3**  
18/10  
Dijon
- 4**  
08/11  
Aix-en-Provence
- 5**  
15/11  
Montpellier
- 6**  
13/12  
**CONCLUSION**  
Paris

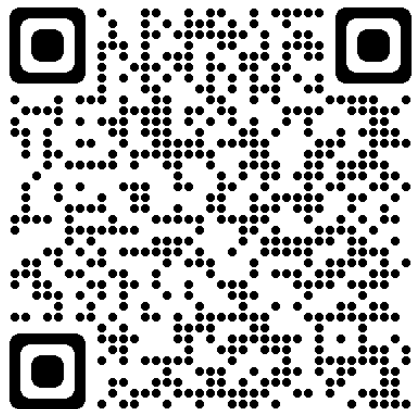
Fondées par: open diplomacy  
Soutenues par: FRANCE NATION VERTE  
Co-organisées avec: CentraleSupélec, INBSB, Arts et Métiers, ESCP

L'Institut Open Diplomacy organise en partenariat avec le Ministère de la Transition écologique et de la Cohésion des territoires **#RDD2023**

Les Rencontres du Développement Durable sont ouvertes à tous.  
Inscrivez-vous dès maintenant [ICI](#)

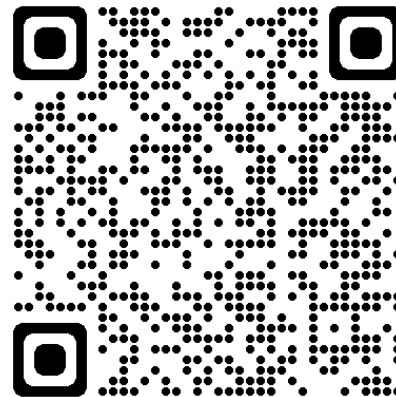


# Retrouvez-nous sur la plateforme Expertises.Territoires



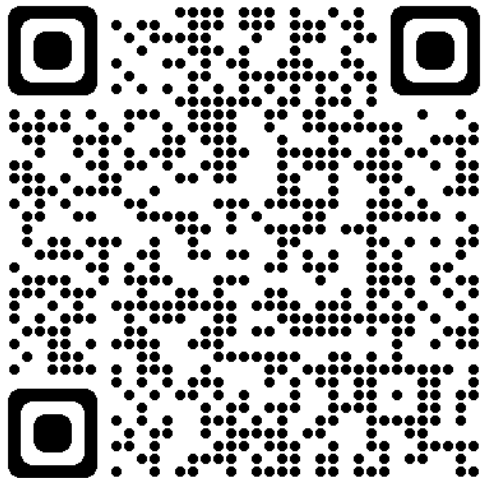
[Expertises Territoires - Teddif \(expertises-territoires.fr\)](https://www.expertises-territoires.fr)

# Et poursuivez les échanges sur les ODD dans le sous- groupe « ODD »



[https://www.expertises-territoires.fr/jcms/pl1\\_57177/fr/teddif-odd](https://www.expertises-territoires.fr/jcms/pl1_57177/fr/teddif-odd)

## Enquête satisfaction



[https://docs.google.com/forms/d/e/1FAIpQLScDvmhwKisAI2-s4Vr\\_1wqpz\\_urs-BBeEiafV5F7CpAtHQ3yw/viewform?usp=sf\\_link](https://docs.google.com/forms/d/e/1FAIpQLScDvmhwKisAI2-s4Vr_1wqpz_urs-BBeEiafV5F7CpAtHQ3yw/viewform?usp=sf_link)

# Merci et rendez-vous aux prochains webinaires

20 octobre : ODD 4 – Education de qualité

Inscription [ICI](#)

8 décembre : ODD 3 – Santé et bien être

Inscription [ICI](#)

