



LE GUIDE FRANCE CHALEUR URBAINE
POUR LES COLLECTIVITÉS

France Chaleur Urbaine, une plateforme collaborative au service des collectivités



Edito

Ensemble, développons le potentiel du chauffage urbain.

Dans un contexte de tension autour de l'énergie et de crise écologique, France Chaleur Urbaine construit les outils qui aident les acteurs publics et privés à promouvoir davantage et plus facilement la solution réseaux de chaleur.

Communiquer sur votre réseau et multiplier les raccordements, suivre les demandes de raccordement étape par étape... mais aussi identifier les potentiels de développement, d'extension ou de création de nouveaux réseaux.

Découvrez dans ce petit guide tout ce que France Chaleur Urbaine peut faire pour vous !

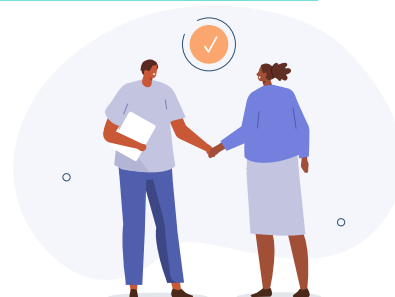
France Chaleur Urbaine est un service porté par le ministère de la transition énergétique pour accélérer le développement des réseaux de chaleur

INFORMER



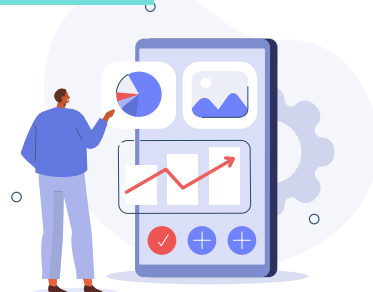
Promotion des réseaux de chaleur

METTRE EN LIEN



Mise en lien de prospects avec les gestionnaires des réseaux

OUTILLER



Mise à disposition de données et outils, pour les professionnels (collectivités, exploitants, bureaux d'étude...)

France Chaleur Urbaine c'est :

LA CARTOGRAPHIE INTERACTIVE DES RÉSEAUX DE CHALEUR ET DE FROID LA PLUS COMPLÈTE À L'ÉCHELLE NATIONALE

- ✓ Les tracés en **open data** de **630 réseaux de chaleur et de froid** avec des **données techniques et économiques** par réseau, l'**identification des réseaux classés** et leurs **périmètres de développement prioritaire**, les tracés de réseaux en **construction**
- ✓ Des **données sur les potentiels de raccordement à l'adresse** : bâtiments chauffés au gaz ou fioul collectif, consommations de gaz...
- ✓ De **nombreuses fonctionnalités** pour les professionnels

UN SITE DE PLUS EN PLUS FRÉQUENTÉ

10 000

visiteurs uniques/mois
en moyenne

8 000

adresses testées/mois
en moyenne

120

demandes de mise en contact/mois
en moyenne

UN CONTENU RICHE

- ✓ Des **infographies** et des **vidéos pédagogiques**
- ✓ Des **simulateurs** (émissions de CO2 évitées et montant du «Coup de pouce chauffage des bâtiments résidentiels collectifs et tertiaires»)

3 axes de service pour les collectivités

1

Vous avez besoin de communiquer
pour faire connaître votre réseau

2

Vous avez besoin de partager des
informations avec votre délégataire

3

Vous avez des besoins
en prospection et en prospective



1

Vous avez besoin de communiquer pour faire connaître votre réseau

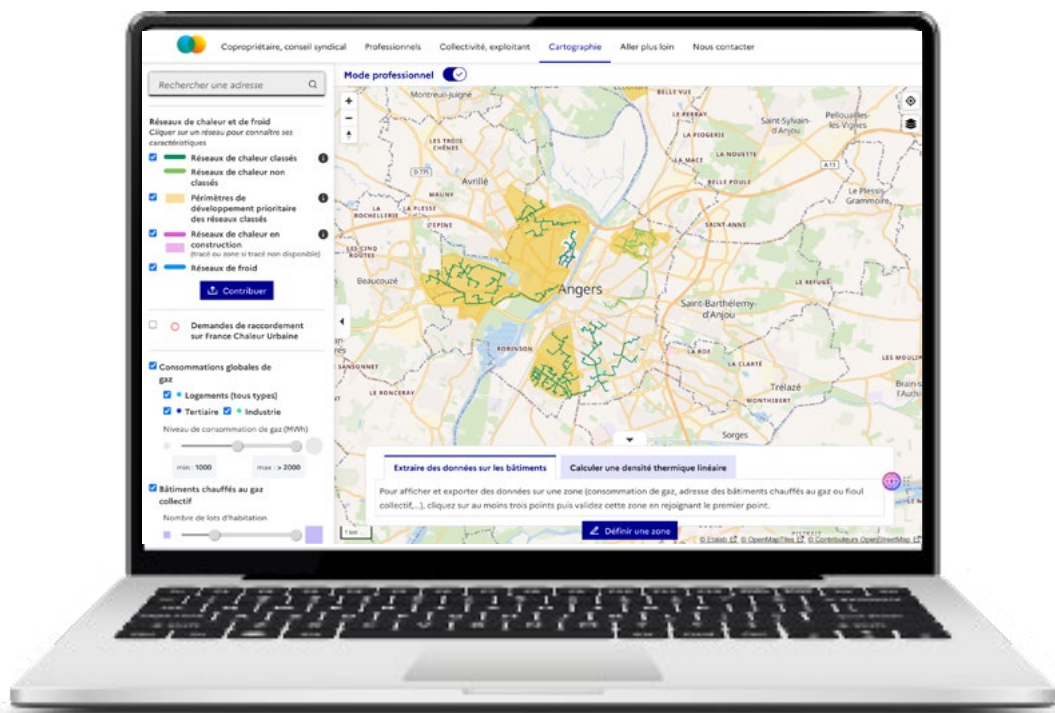
1

Faites apparaître les données de votre réseau sur notre cartographie

Deuxième position dans google pour la recherche «chauffage urbain» et «réseau de chaleur»

- ✓ Le tracé, les projets d'extension, le périmètre de développement prioritaire

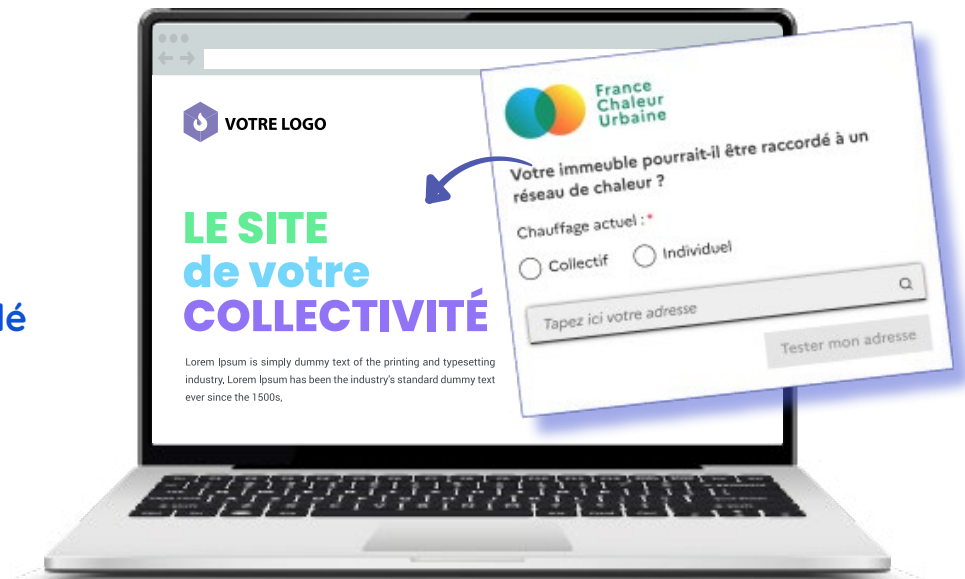
Avantage : Offrez une meilleure visibilité à votre réseau avec le référencement optimisé de notre site et son contenu complet.



2

Intégrez à votre site notre test d'adresses :

1 iframe
intégrable en un
simple copié/collé



Avantage : Offrez aux visiteurs de votre site la possibilité de vérifier immédiatement s'ils sont raccordables à un réseau de chaleur.

1 iframe
paramétrable
centrée sur votre
territoire

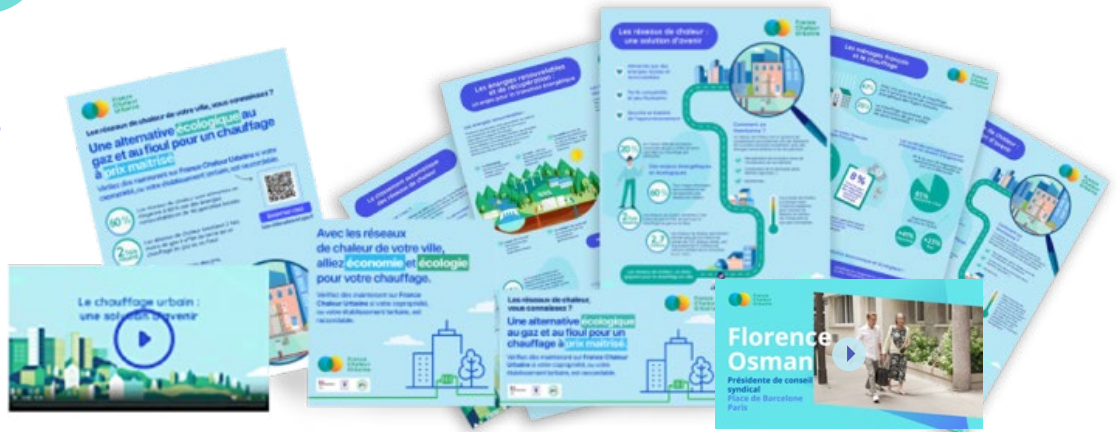
Ou directement notre cartographie :



Avantage : Offrez aux visiteurs de votre site la possibilité de vérifier immédiatement s'ils sont raccordables à un réseau de chaleur ainsi que la visualisation de votre réseau.

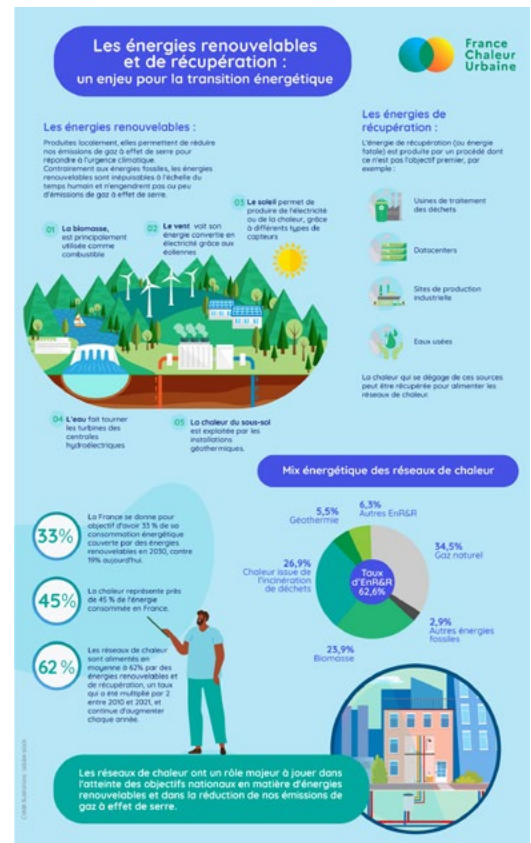
3 Diffusez nos supports pédagogiques

Des documents à partager sur les réseaux sociaux, sur votre site internet et en mairie.



- ✓ 2 vidéos pédagogiques
- ✓ 6 vidéos témoignages
- ✓ 9 infographies
- ✓ 4 fiches reportages
- ✓ 1 guide du raccordement
- ✓ 1 poster
- ✓ 2 posts LinkedIn ou Facebook

**Contenu régulièrement enrichi*



Avantage : Informez facilement les habitants grâce à du contenu personnalisable avec votre logo.

Pour se renseigner sur les réseaux de chaleur, les copropriétaires se tournent majoritairement vers les collectivités (Enquête IFOP 2023 pour FCU)

4

Menez une campagne de publicité avec notre accompagnement

En ligne ou en ville, une campagne qui valorise votre réseau

France Chaleur Urbaine
3 décembre 2022
Vous êtes copropriétaire ? Découvrez le chauffage urbain !
Une solution écologique et économique !

Avec le chauffage urbain, la copro de Julie allie enfin confort et économie

Vérifiez dès maintenant sur France Chaleur Urbaine si votre bâtiment est raccordable.

France Chaleur Urbaine
3 décembre 2022
Vous êtes copropriétaire ? Découvrez le chauffage urbain !
Une solution écologique et économique !

" Pour le chauffage, on a décidé de préserver la planète ET notre porte-monnaie "

La présidente du conseil syndical

VÉRIFIEZ MAINTENANT SI VOUS ÊTES RACCORDABLE

LE CHAUFFAGE URBAIN, CE SONT LES COPROPRIÉTAIRES QUI EN PARLENT LE MIEUX !

FRANCE-CHALEUR-URBAINE.BETA.GOUV.FR
Réseau de chaleur

En savoir plus

Avantage : Faites gagner votre réseau en notoriété sur votre territoire

5

Informez les riverains pendant les travaux

Les travaux sont une excellente occasion pour faire comprendre les atouts du chauffage urbain aux riverains.



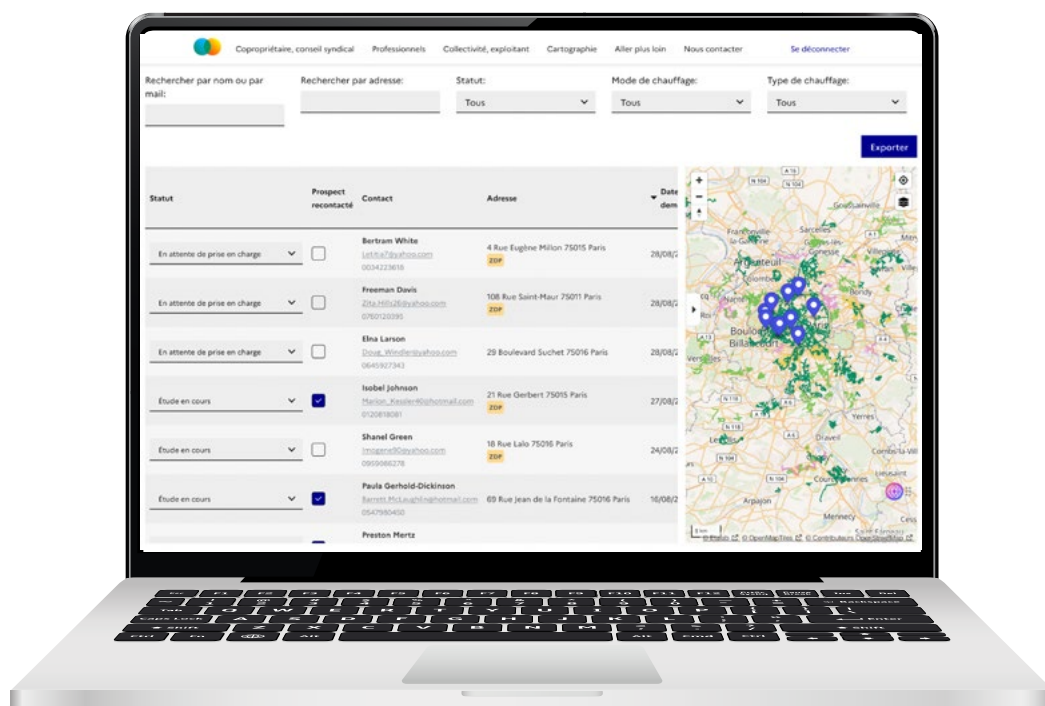
Avantage : Profitez des travaux sur la voirie pour communiquer et faire de la pédagogie.

2 Vous avez besoin de partager des informations avec votre délégataire

1 Profitez de notre « espace gestionnaire » ouvert aux exploitants et collectivités

↙ Ouverture possible aux Espaces Conseil France Rénov' sur leur territoire

- ✓ Retrouvez l'ensemble des demandes reçues sur notre site près de votre/vos réseaux et suivez leur aboutissement
- ✓ Ajouter vos propres prospects (automne 2023)

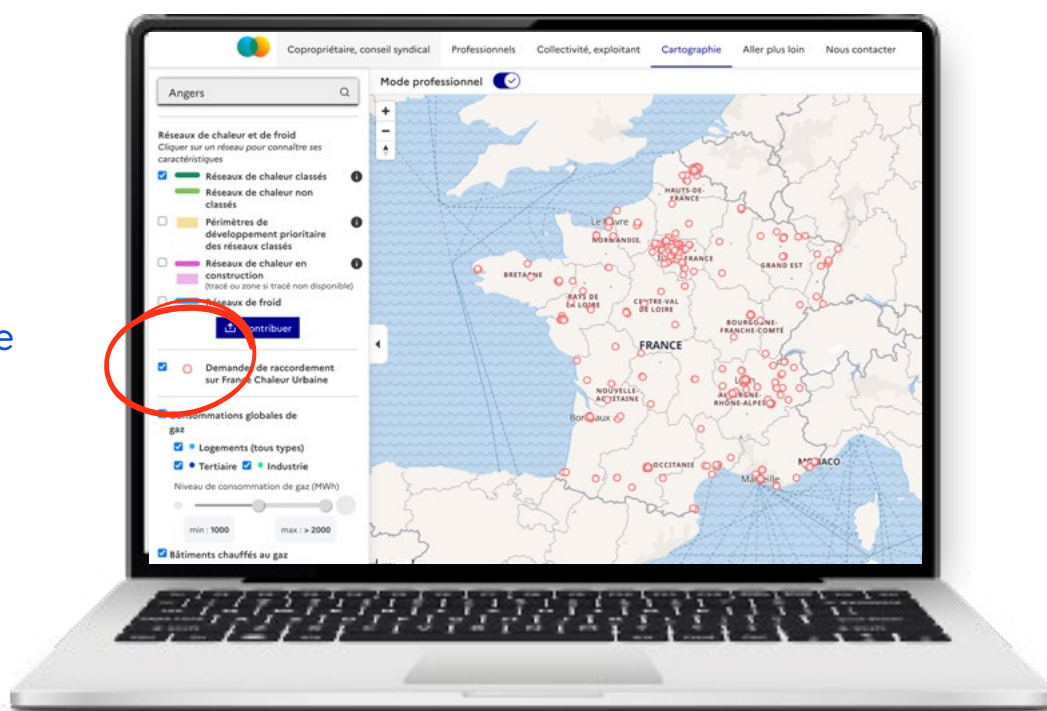


Avantage : Bénéficiez d'un espace ergonomique pour suivre les raccordements sur votre réseau, et centraliser les informations si votre territoire est équipé de plusieurs réseaux.

3 Vous avez des besoins en prospection et en prospective

1 Découvrez s'il existe des manifestations d'intérêt sur votre territoire

Toutes les demandes effectuées sur notre site apparaissent sur notre cartographie



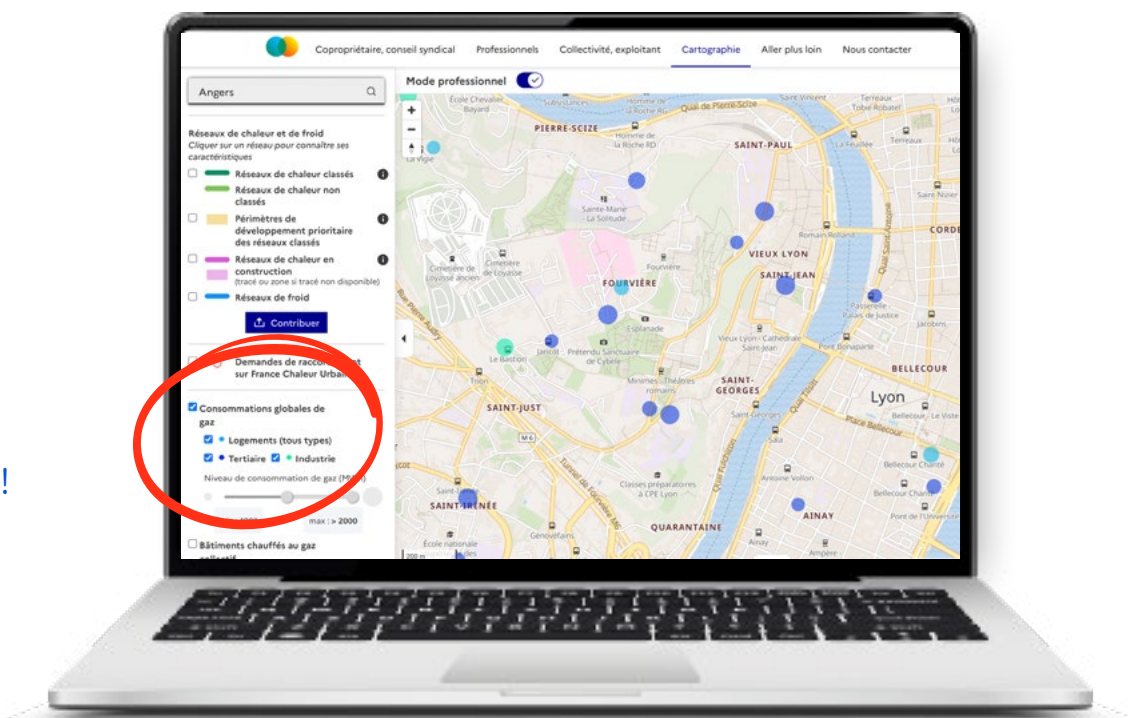
Avantage : Identifiez les quartiers où une appétence des habitants se dénote

2

Localisez les bâtiments chauffés au gaz potentiellement raccordables

Consommations de gaz à l'adresse, issues des données locales de l'énergie : une première donnée pour envisager la création d'un réseau de chaleur

La présence de gros consommateurs de gaz (hôpitaux, équipements publics, ...) peut suffire à justifier la création d'un réseau de chaleur !



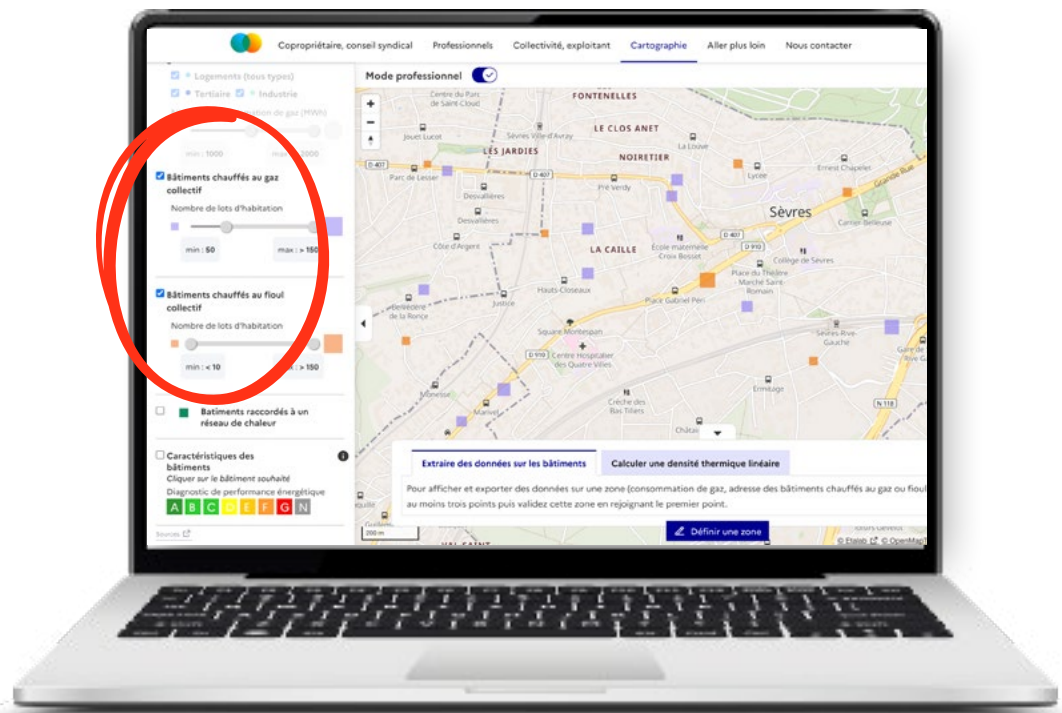
Avantage : Identifiez facilement les bâtiments consommateurs de gaz pour prospecter directement les plus gros consommateurs.

3

Localisez les bâtiments à chauffage collectif potentiellement raccordables

En complément des consommations de gaz, sur certaines zones il peut être utile d'étudier les données bâtimementaires issues de la base de données nationale des bâtiments.

Données filtrables selon le nombre de lots d'habitation



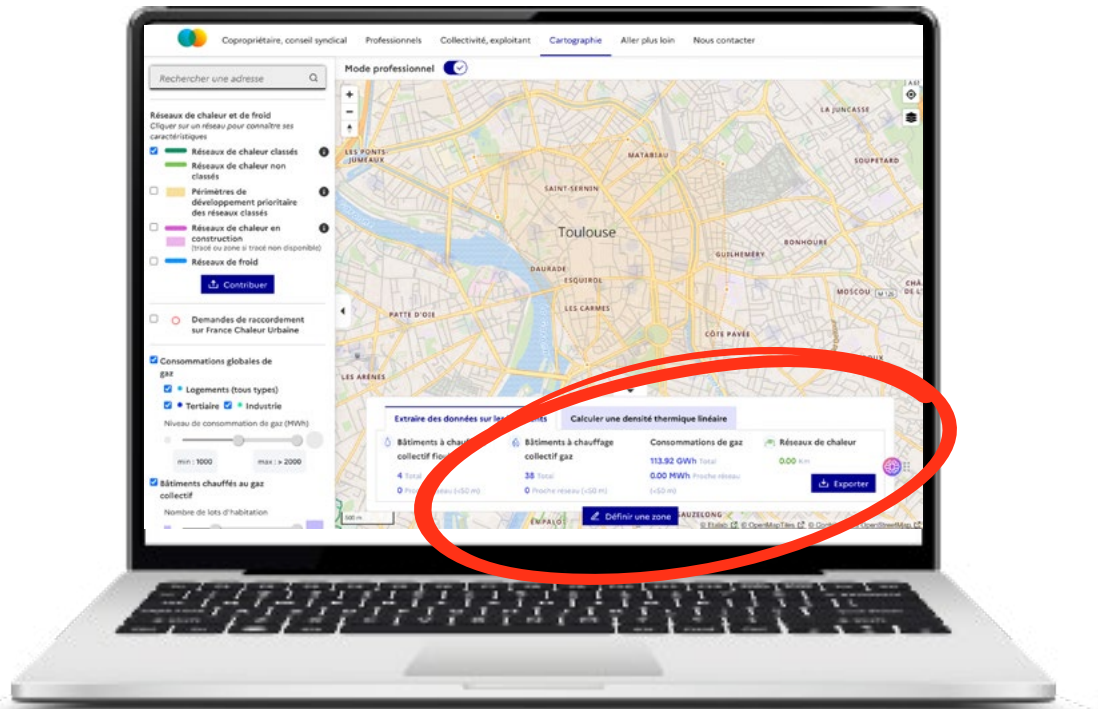
Avantage : Identifiez facilement les bâtiments à chauffage collectif, qui sont les plus simples à raccorder.

4

Exportez la totalité des informations sur une zone précise.

Définissez facilement une zone et obtenez les valeurs agrégées des consommations de gaz, adresses des bâtiments chauffés au gaz ou fioul collectif,...

Le nombre précis de lots par bâtiment est également indiqué dans l'export.



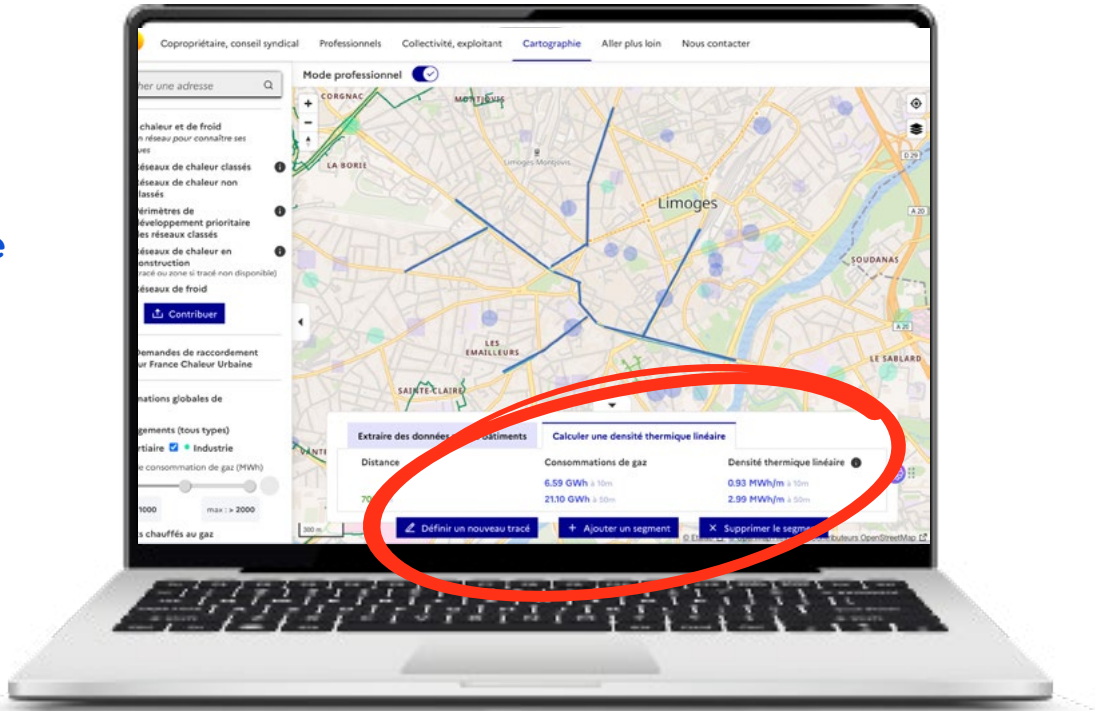
Avantage : Obtenez la liste des bâtiments par adresse postale pour prospecter efficacement.

5

Définissez un projet de tracé de réseau

Sur la base des consommations de gaz à l'adresse, la distance et la densité thermique linéaire associée sont automatiquement calculées.

L'ADEME retient comme critère de densité énergétique minimale **1,5 MWh** par mètre linéaire de réseau.



Avantage : Estimez le potentiel de création de futurs réseaux ou d'extensions de réseaux en quelques clics.

Notre service est en amélioration continue sur la base des besoins de nos utilisateurs.

Si vous avez des remarques ou des suggestions, n'hésitez pas à nous contacter



Contact

france-chaaleur-urbaine@developpement-durable.gouv.fr

- France Chaleur Urbaine est une start-up d'Etat du programme Beta.gouv.fr de la Direction interministérielle du numérique (DINUM), qui aide les administrations publiques à construire des services numériques en mode agile et en impliquant les acteurs du terrain.
- France Chaleur Urbaine est un service public gratuit
- France Chaleur Urbaine est financé par la DINUM au titre de France Relance, par l'ADEME, la Direction générale de l'énergie et du climat du ministère de la transition énergétique et la Direction régionale et interdépartementale de l'environnement, de l'aménagement et des transports d'Ile-de-France.