



MINISTÈRE DE LA TRANSITION ÉCOLOGIQUE

Liberté

Égalité

Fraternité

Observatoire national sur les effets du réchauffement climatique



**MINISTÈRE
DE LA TRANSITION
ÉCOLOGIQUE**

*Liberté
Égalité
Fraternité*

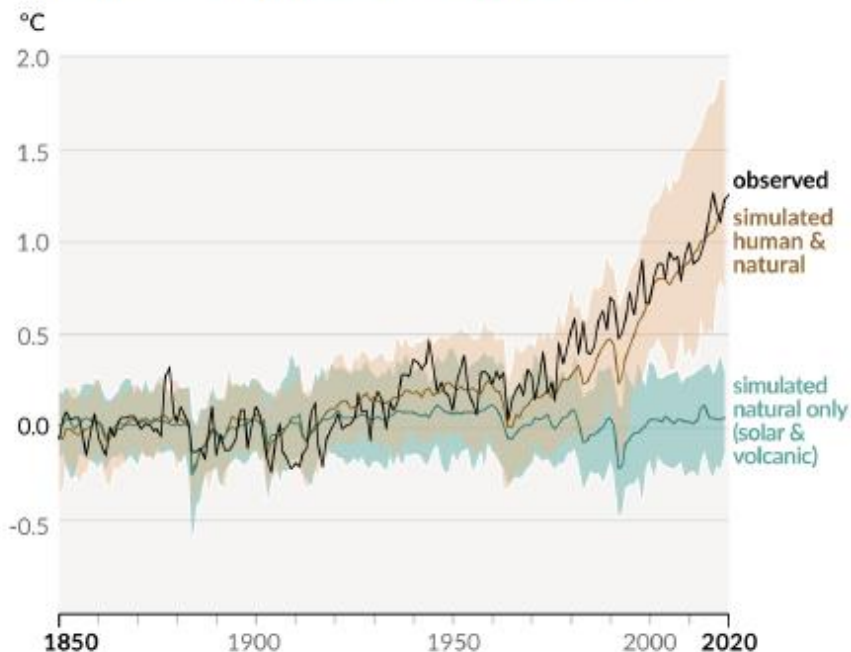
ATELIER TEDDIF – ADAPTATION AU CHANGEMENT CLIMATIQUE, COMMENT LES COLLECTIVITÉS PEUVENT RELEVER LE DÉFI ?

ACTUALITÉS

Principales conclusions du dernier rapport du groupe de travail 1 du GIEC publié le 9 août 2021

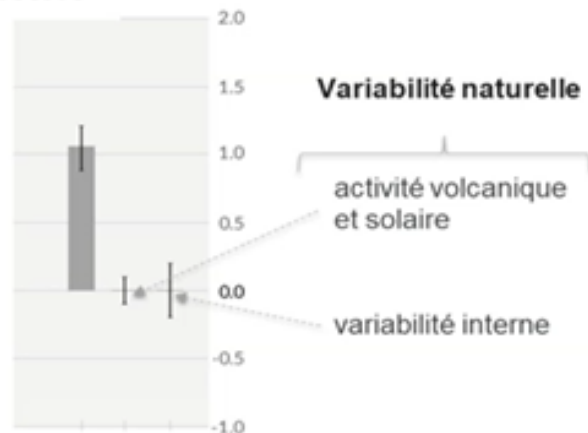
Une influence humaine sans équivoque sur le réchauffement de l'atmosphère, des océans et des terres

Changement de la température de la surface mondiale (moyenne annuelle) observée et simulée en utilisant des facteurs humains et naturels et uniquement naturels (1850 à 2020)

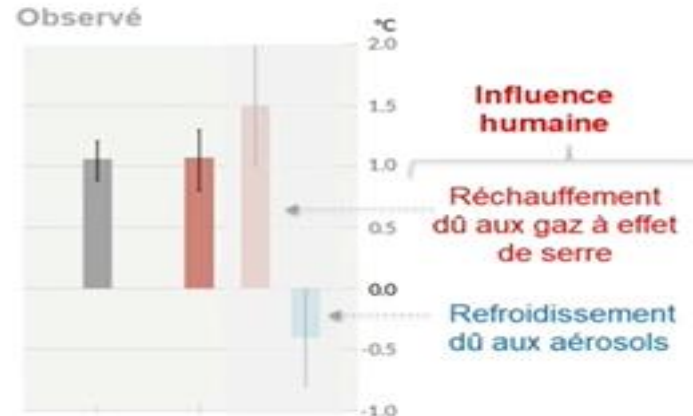


Un réchauffement de 1,1°C entièrement dû à l'activité humaine

Observé

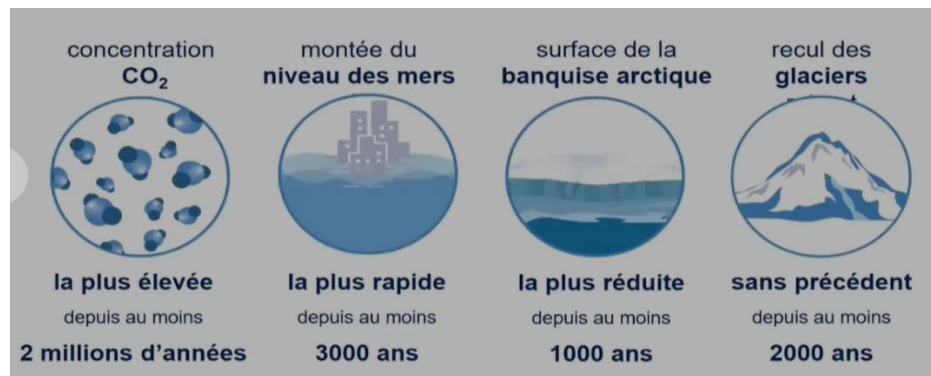
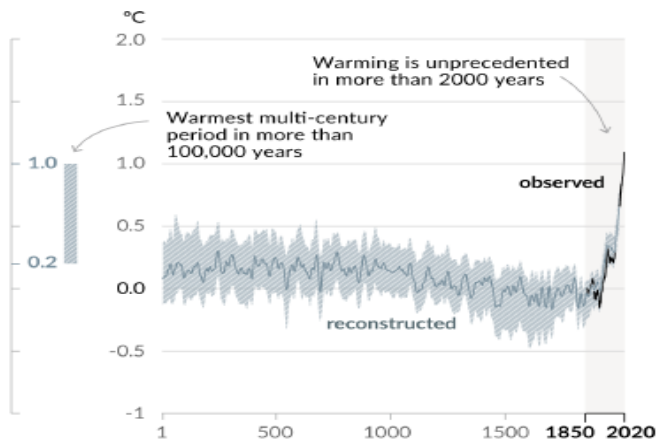


Observé



Des changements sans précédents dans tout le système climatique

Changement de la température de la surface globale (moyenne décennale) telle que reconstituée (1-2000) et observée (1850-2020)



De multiples changements attribués à l'influence humaine



Chaleur extrême

plus fréquente
plus intense



Fortes précipitations

plus fréquentes
plus intenses



Sécheresse

augmentation
dans certaines
régions



**Conditions
météorologiques
propices aux
incendies**

plus fréquentes

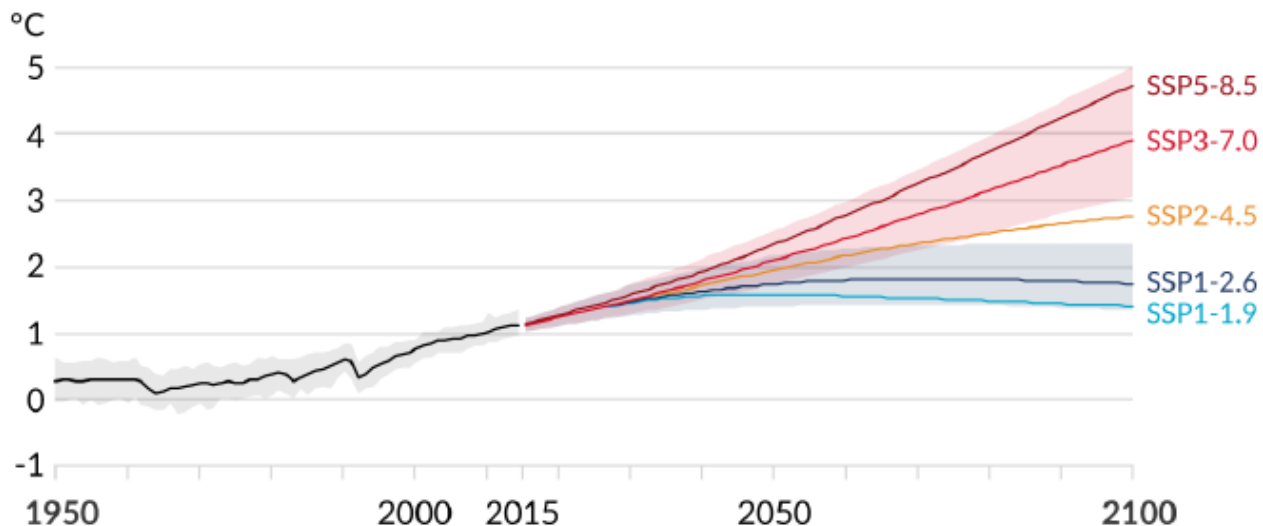


Océan

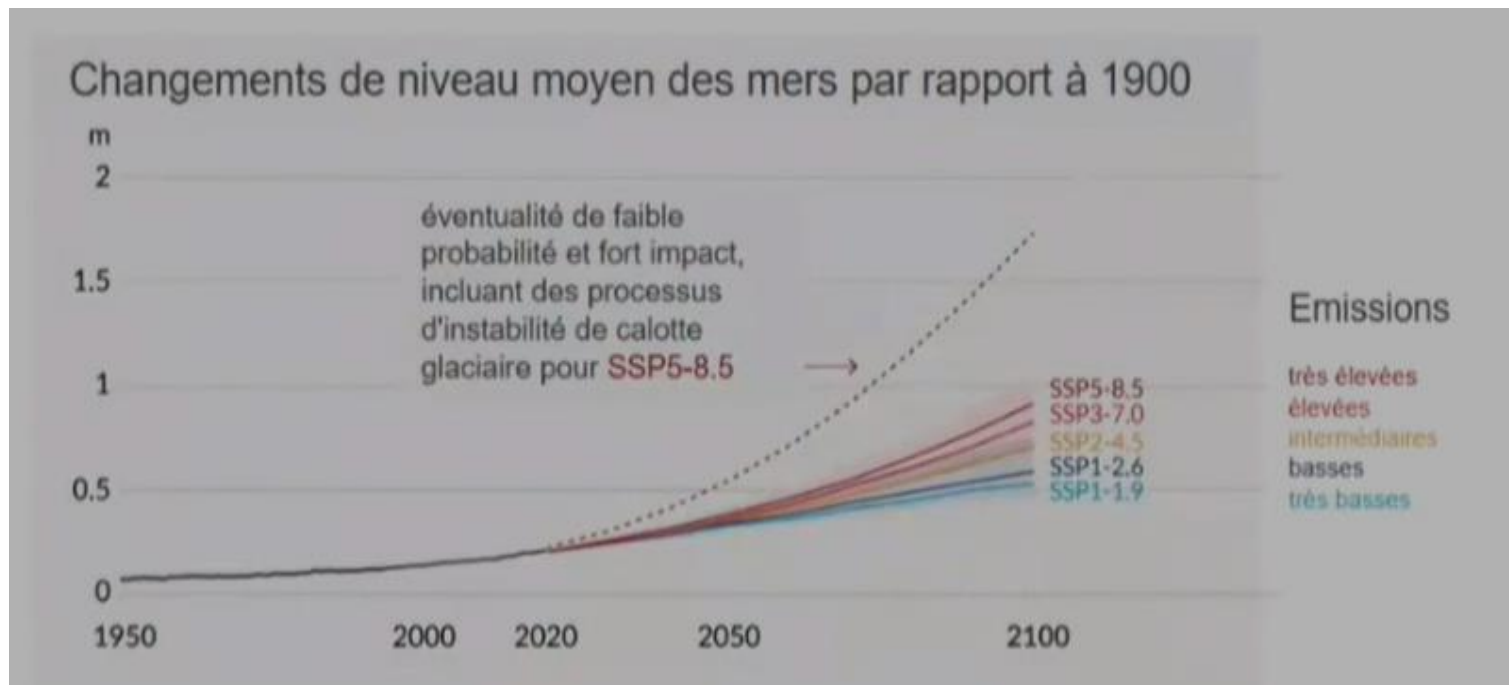
réchauffement
acidification
perte d'oxygène

Les futures climats possibles

Observation et projections du réchauffement global de la température de surface par rapport à la période 1850-1900




Les impacts possibles



Les impacts possibles

Atlas interactif

REGIONAL FACT SHEETS



| | |
|---------------------------|--------------------------------------------------------------------------------------------------------------------------------------------------------------------------------------------------------------------------------------------------------------------------------------------------------------------------------------------------------------------------------------------------------------------------------------------------------------------------------------------------------------------------------------------------------------------------------------------------------------------------------------------------------------------------------------------------------------------------------------------------------------------------------------------------------------------------------------------------------------------------------------------------------------------|
| Introduction | |
| Africa | |
| Asia | |
| Australasia | |
| Central and South America | |
| Europe | <ul style="list-style-type: none">🌡️ Réchauffement à un rythme > moyenne mondiale➡️ Dépassement de seuils de chaleur critiques pour un réchauffement global > 2°C⬆️ précipitations hivernales en Europe du Nord☀️ précipitations estivales méditerranéennes s'étendant vers le nord.⬆️ précipitations extrêmes dans la plupart des régions🌊 niveau relatif de la mer (hors Baltique) >= moyenne mondiale⬆️ fréquence & intensité des événements extrêmes liés au niveau de la mer🏖️ Recul du littoral le long des côtes sableuses❄️ Fort recul des glaciers, du pergélisol, de l'étendue & durée de la couverture neigeuse🌡️ ⬆️ nombre de changements dans les facteurs d'impact climatique avec réchauffement |
| Mountains | |
| North and Central America | |
| Ocean | |
| Polar regions | |
| Small Islands | |
| Urban areas | |

Nouvelle stratégie française énergie-climat

Contenu

- Feuille de route de la France pour atteindre la neutralité carbone en 2050 et assurer l'adaptation effective au climat futur.
- Constituée de la loi de programmation énergie climat (LPEC), de la stratégie nationale bas-carbone 3, du plan national d'adaptation au changement climatique 3 et de la programmation pluriannuelle de l'énergie 2024-2033.
- LPEC créée par la loi relative à l'énergie et au climat de 2019. Doit être adoptée avant le 1^{er} juillet 2023. Devra préciser les grands objectifs.
- PPE, SNBC 3 et PNACC 3 à adopter avant le 1^{er} juillet 2024, compatibles avec la LPEC.

Calendrier d'élaboration

- Du 2 novembre 2021 au 15 février 2022 : concertation publique
- novembre 2021– juin 2022 : élaboration de scénarios climatiques et énergétiques, orientations générales
- juillet – octobre 2022 : propositions de choix des grands options, finalisation du scénario, préparation du projet de loi
- 1^{er} semestre 2023 : discussion et vote de la loi de programmation
- 2^{ème} semestre 2023 : concertation obligatoire « amont » et élaboration des projets de SNBC, PNACC et PPE
- 1^{er} semestre 2024 : consultation obligatoire « aval » et adoption de la SNBC, du PNACC et de la PPE

Centre de ressources sur l'adaptation au changement climatique

www.adaptation-changement-climatique.gouv.fr