

Rencontre régionale Teddif



Bienvenue

Rencontre régionale Teddif



Isabelle ROBINOT-BERTRAND et Jessica BERTRAN CORRAL

Réseau TEDDIF

Diffusion d'informations
www.teddif.org
Lettre d'infos

pour la transition écologique des territoires franciliens

teddif Territoires, environnement et développement durable en Île-de-France

Transition écologique et juste, comment agir dans les territoires?

26 novembre 2020 à 12h30 - Cité de la Seine

La transition écologique juste porte l'ambition d'allier lutte contre le changement climatique et enjeux sociaux. Mais comment traduire cette nécessité dans les politiques publiques locales de transition écologique? Comment inclure les publics vulnérables dans les projets de transition écologique? Quels leviers d'action pour les territoires? Le Teddif vous propose d'en débattre et d'échanger autour d'un éventail d'initiatives inspirantes, portées par des collectivités et associations franciliennes.

9h00 | Accueil café
9h30 | Ouverture
9h35 | Transition écologique et juste en Île-de-France : contexte, enjeux, leviers d'actions

Anthony HUA - Ingénieur territorial - Ademe IDF
Giulia PERI - Chargé de projet politique de la ville
Lucas MONNET - Chargé de mission TEE et ESS-CA

10h30 | Échanges autour d'initiatives frai
2 séquences successives

teddif Territoires, environnement et développement durable en Île-de-France

Rencontre régionale Teddif en Île-de-France: où en sommes-nous?

PROGRAMME 10 décembre 2019

teddif

L'actualité des partenaires du réseau Teddif

6^{ème} Anniversaire des ODD, la démarche La France en Transition Saison 2 bat son plein!

À l'occasion du 6^{ème} anniversaire de l'Agenda 2030, la deuxième saison de La France en Transition (LEFT saison 2) est l'occasion de donner à voir des projets et démarches d'acteurs de tout horizon. Pour découvrir la richesse des projets labellisés, et les temps forts de cet anniversaire, rendez-vous ici.

Événement labellisé LEFT saison 2: Association Notre Village organise, vendredi 24 septembre un colloque intitulé « Comment aborder la transition écologique en milieu rural » qui traitera des moyens, des soutiens techniques, financiers et des partenaires pour réussir sa transition écologique. Pour s'inscrire c'est ici.

Événement labellisé LEFT saison 2: Les jardins de la cité vous invitent à un événement digital le 21 septembre intitulé « Climat, territoire, France - Actions engagées en faveur des ODD ». À l'occasion de ce séminaire, autour de deux thématiques : les modes de consommation et de développement durable, et des villes et établissements humains couverts à tous, sûrs, résilients et durables. Inscrivez-vous.

Événement labellisé LEFT saison 2: Les partenaires du réseau Teddif vous invitent à un Atelier sur la façon d'intégrer l'agriculture dans les projets territoriaux de transition écologique et le rôle que peuvent jouer les collectivités. Ce sera le 11 octobre prochain, l'information à retrouver prochainement sur le site teddif.

teddif Territoires, environnement et développement durable en Île-de-France

Développer les énergies renouvelables l'affaire de tous

9h00 | Accueil café
9h30 | Ouverture
9h40 | Énergies renouvelables en Île-de-France : Natralia HERRARD - ADREIF Ile-de-France, Douni Cerema, Axel BENVIST - OREVEAT, Chloé LAURENT SAINARD - Énergie Partagée

10h45 et 11h40 | 2 séquences successives de franciliennes (au choix)

Séquence 1
- Appel aux communes pour identifier les 240h - Carole DRIAT, Pays de Montesson, Soline ALBERT, SESSON
- S'inscrire sur le réseau de géothermie - AFP, France Choisir Urbaine, Pays de France
- Jumeau photovoltaïque de Marcoussis - Ville de Marcoussis
- O'Watt Cléven
- Coopération du patrimoine public - MDP

12h40 | Collation

teddif Territoires, environnement et développement durable en Île-de-France

Rencontre régionale Teddif

Animé par Isabelle ROBINOT-BERTRAND et Jessica BERTHAN CORRAL

09h30 | Actualités de la Transition Écologique en Île-de-France
Avec Alécho JAIRY - Préfecture de Région, Guillaume CRIEF - DRIEAT, Claire SAUP Conseil Régional IDF, Thomas HEIMKÖRINGER - AREC, Laurent CAILLERZ - Ademe et Emmanuelle DURANDAU Cerema IdF.

10h00 | Différentes approches pour embarquer les acteurs de son territoire dans la transition écologique
Travail en Atelier (au choix)

Approche systémique
Référentiel théorique et pratique proposant méthodologies et outils pour comprendre les causes et conséquences du comportement dynamique des systèmes en interaction qui nous entourent (climat, écosystèmes, collectivités, entreprises, territoires, économies, marchés, etc.), en maîtriser les priorités et caractéristiques pour agir plus efficacement, et faire évoluer les organisations et territoires vers plus de résilience et d'attractivité.

Intervenant: Thibaut FAUCON - Ademe IDF
Témoignage : Françoise HEULLIARD - EPT Paris Est Île-de-France

Budget vert
L'évaluation environnementale du budget constitue une façon de classifier les dépenses budgétaires selon leur impact environnemental. Cette démarche constitue un outil de transversalité au service de la transition écologique.

Intervenant: Anthony HUA - Ademe IDF
Région ÎLE-DE-FRANCE
Témoignages : Béatrice MAINFRID et Dr. ABUJAR - CA Grand Paris Sud, Agnès PIVAT, et Sylvie CITERNE - Marcoussis

One Health
« Une seule santé » est une approche visant à améliorer et optimiser la santé des humains, des animaux et l'équilibre des écosystèmes en intégrant, faisant collaborer ensemble les acteurs de ces domaines, plutôt qu'en les séparant. Elle permet d'envisager entre autres, des réponses efficaces aux enjeux de transition écologique.

Intervenants : Margite COUETTE - épidémiologiste, Marion LEGAY - ISSE
Témoignages : Anthony YVON-DIVARE et Hubert MARTIN - Le Blanc Mesnil, Renaud DONDORGEY - CA Cergy Pontoise

REPUBLIQUE FRANÇAISE Expertises Territoires

Rechercher sur tout le site...

Accueil Mes espaces Mes domaines d'intérêt

Rechercher dans cet espace...

Accueil Annuaire Événements Questions/réponses Veille Aides et financements Ressources Sondage

Réseau Public 57 participants MB JB OB TB CB MB AB UB + ... Voir plus

Présentation de la communauté Contribuer à la communauté Actualités Teddif

Le réseau Teddif - Territoires environnement et développement durable en Île-de-France - avec ses partenaires, l'Ademe IDF, la DRIEAT, la Région IDF, l'AREC et le Cerema IDF, accompagne les collectivités franciliennes dans leurs démarches de transition énergétique et économique. Il propose des lieux d'échanges et de

Poser une question Ajouter un événement Déposer une ressource PARTAGER une info / un événement

Rencontre régionale - 6 mars 2025
Rendez-vous le 6 mars pour la Rencontre Régionale Teddif à l'Académie du Climat. Au programme : Actualités de la transition

QR code

Partenaires: DRIEAT, YVECO, BÉGIQOU, VUEC, CEGIDU



programme

Séquence introductive

Actualités de la Transition Ecologique en IdF

10h10 Séquence Ateliers

4 Ateliers - Approches pour embarquer les acteurs de son territoire dans la transition écologique

12h15 Déjeuner Libre

14h00 Séquence Café / Forum

A la rencontre des partenaires et réseaux d'acteurs franciliens

15h00 Séquence Outils

Découvrir des outils d'animation et de mobilisation des acteurs

16h50 Restitution Fresque des imaginaires

*Fresque des imaginaires
« Vivre en IdF
en 2050
avec 100%
des ODD »*



Séquence introductive

Actualités de la Transition Ecologique en Ile-de-France

avec

- *Guillaume CRIEF, DRIEAT*
- *Claire SAURON , Région IdF*
- *Thomas HEMMERDINGER , IPR- AREC*
- *Laurent CAILLIEREZ, Ademe IdF*
- *Laëtitia CONREAUX, Cerema IdF*



Séquence introductive

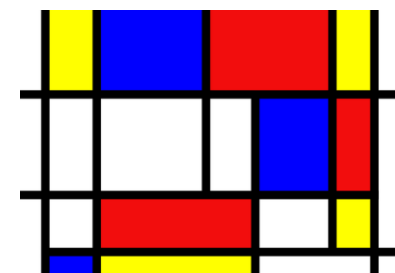
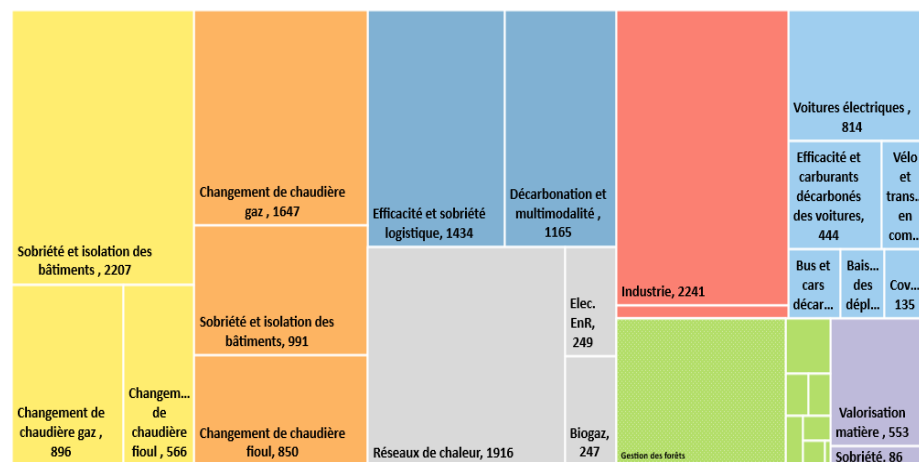
Actualités de la Transition Ecologique en Ile-de-France

avec

- **Guillaume CRIEF, DRIEAT**
- *Claire SAURON , Région IdF*
- *Thomas HEMMERDINGER , IPR- AREC*
- *Laurent CAILLIEREZ, Ademe IdF*
- *Laëtitia CONREAUX, Cerema IdF*

COP 1 : atténuation, biodiversité, ressources

- ✓ La feuille de route régionale est en cours de finalisation
- ✓ Atterrissage des actions de la FDR dans les CRTE via avenant
- ✓ Suivi de la COP régionale :
 - des débats complémentaires sur certaines thématiques
 - un suivi des actions COP pour mise à jour de la FDR (travail itératif)



COP 2 : Adaptation au changement climatique

- ✓ Travail à la maille infradépartementale
- ✓ Diagnostic des vulnérabilités en croisant les effets du changement climatique (eau, chaleur, vent) et les enjeux (économie, société, ressources naturelles et patrimoine)
- ✓ Utilisation d'outils cartographiques
- ✓ Actions nouvelles ACC intégrées dans la feuille de route COP
- Circulaire à venir

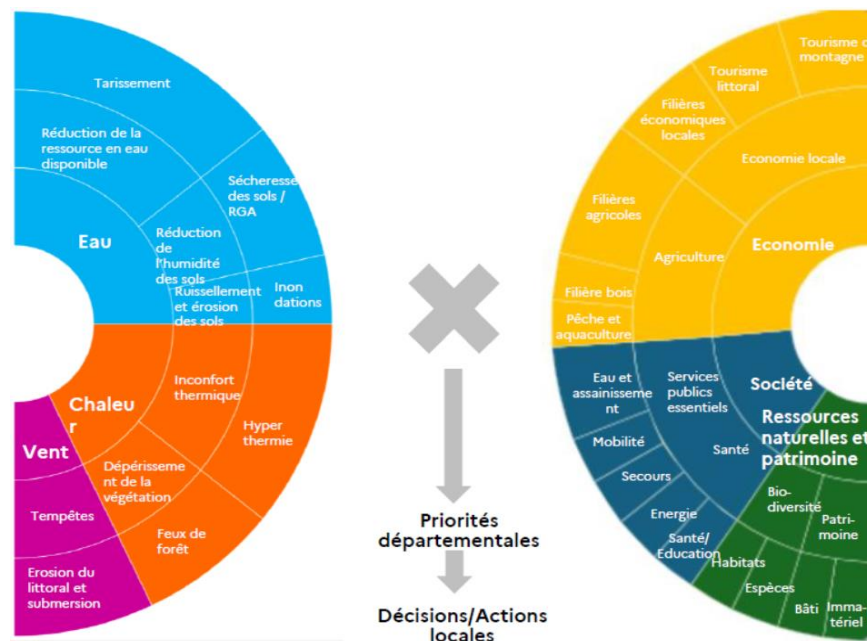


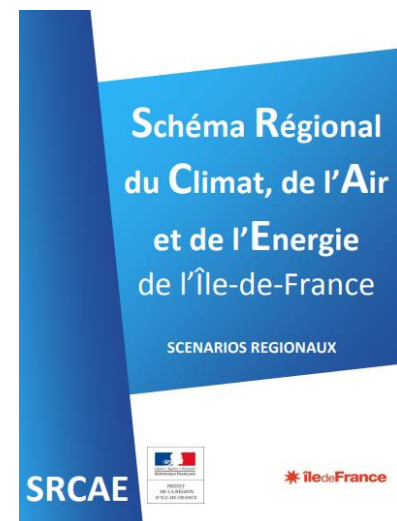
Schéma régional climat air énergie

SRCAE : document de planification fixant la stratégie régionale en matière de transition énergétique, climatique et de qualité de l'air

- ✓ **Constitue le support d'une mise en œuvre concrète aux mailles plus fines : en particulier déclinaison par les collectivités dans leur Plan Climat Air Énergie Territorial (PCAET)**

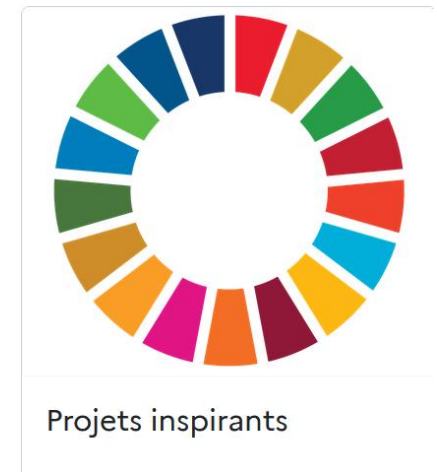
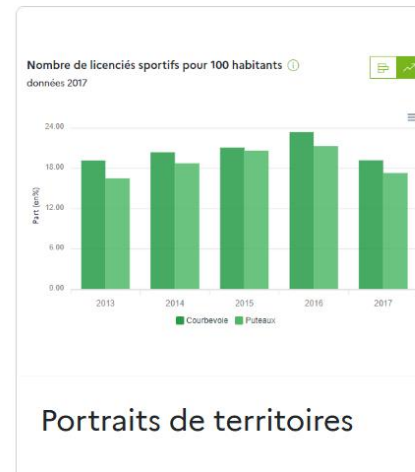
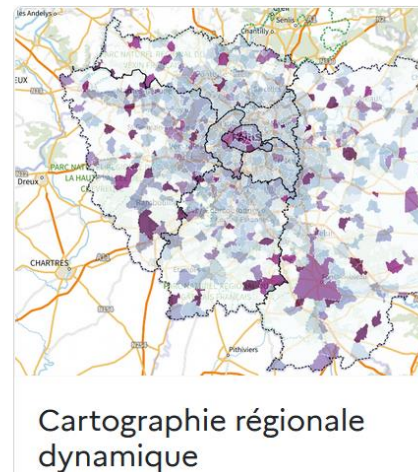
→ **Le SRCAE est le document de référence régional pour la transition énergétique et climatique**

→ **Elaboration en cours**





Observatoire francilien des objectifs de développement durable



- Enrichissement permanent des indicateurs et des projets inspirants
- Focus particulier sur l'ODD13 en 2025 mais pas que...
- N'hésitez pas à proposer vos projets inspirants !



Accédez à
l'Observatoire

PARTICIP'ACTION

EN ÎLE-DE-FRANCE



Actualités 2025 :

- **Parcours de formation 2025 aux démarches participatives (public : collectivités locales et services de l'Etat) – modules généraux + accompagnement personnalisé**
- **15 mai : atelier thématique - participation et intelligence artificielle**
- **Juin 2025 : événement du REFAUR - participation et agriculture urbaine**
- **Juin 2025 : webinaire thématique – participation de l'amont à l'aval**
- **Novembre 2025 : webinaire – planification et adaptation au changement climatique**





Actualités de la Transition Ecologique en Ile-de-France

- avec*
- *Guillaume CRIEF, DRIEAT*
 - *Claire SAURON, Région IdF*
 - *Thomas HEMMERDINGER, IPR- AREC*
 - *Laurent CAILLIEREZ, Ademe IdF*
 - *Laëtitia CONREAUX, Cerema IdF*



Actualités de la Transition Ecologique en Ile-de-France

avec

- *Guillaume CRIEF, DRIEAT*
- *Claire SAURON , Région IdF*
- ***Thomas HEMMERDINGER , IPR- AREC***
- *Laurent CAILLIEREZ, Ademe IdF*
- *Laëtitia CONREAUX, Cerema IdF*



Séquence introductive

Actualités de la Transition Ecologique en Ile-de-France

avec

- *Guillaume CRIEF, DRIEAT*
- *Claire SAURON , Région IdF*
- *Thomas HEMMERDINGER , IPR- AREC*
- *Laurent CAILLIEREZ, Ademe IdF*
- *Laëtitia CONREAUX, Cerema IdF*



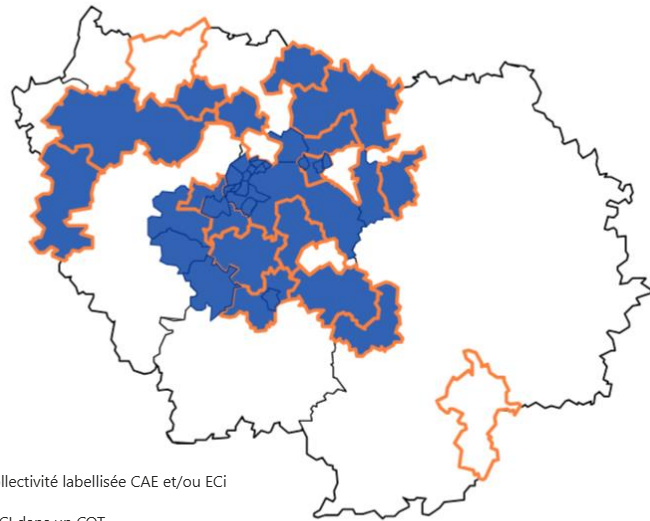
**L'OFFRE
DE L'ADEME
ÎLE-DE-FRANCE
AUX
COLLECTIVITÉS**

MARS 2025

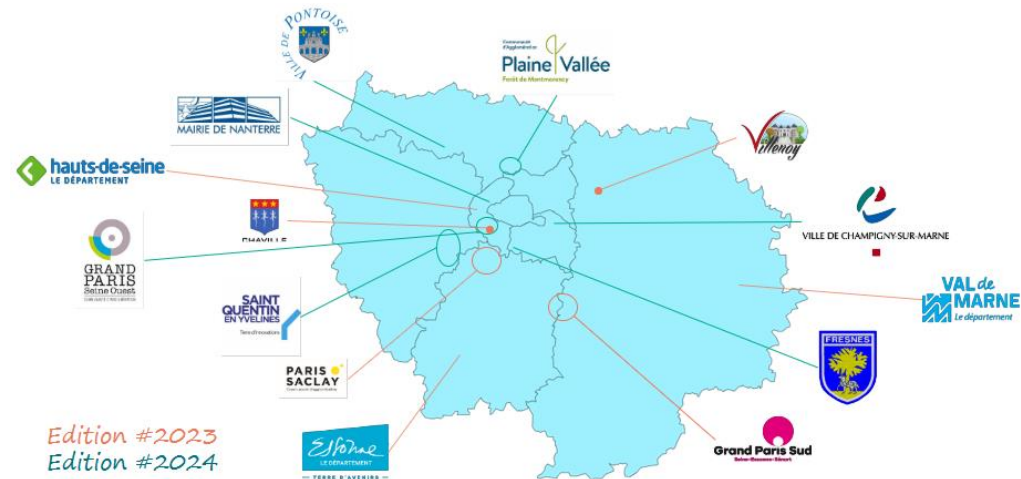
Sortie prévue
en mars 2025

Territoires Engagés pour la Transition Ecologique 42 collectivités en Ile de France dont 19 Contrats d'Objectif Territoriaux

Démarche TACCT Trajectoires d'Adaptation au Changement Climatique des Territoires 14 Collectivités engagées



- Collectivité labellisée CAE et/ou ECI
- EPCI dans un COT
- Collectivité labellisée et dans un COT



SAVE THE DATE :

[Rafrâichissement urbain - Comment apporter plus de fraîcheur dans ma ville ?](#)

7-8 avril 2025, Paris

Réseau « Elus pour agir »

élus
pour
agir
LE RÉSEAU DES ÉLUS RÉFÉRENTS
TRANSITION ÉCOLOGIQUE
ET ÉNERGÉTIQUE



*Inspirer et faciliter
l'action des élus
franciliens pour
accélérer la transition
écologique de leur
territoire*

Contact

Manon ESTIVAL



idf.eluspouragir@ademe.fr

Rejoignez les 260 élus franciliens membres du réseau ! : elu-referent.ademe.fr



Actualités de la Transition Ecologique en Ile-de-France

- avec*
- *Guillaume CRIEF, DRIEAT*
 - *Claire SAURON , Région IdF*
 - *Thomas HEMMERDINGER , IPR- AREC*
 - *Laurent CAILLIEREZ, Ademe IdF*
 - *Laëtitia CONREAUX, Cerema IdF*

MISSION ADAPTATION

NOUVEAU SERVICE COMMUN EN EXPERTISE ET INGÉNIERIE À DESTINATION DES COLLECTIVITÉS TERRITORIALES ET DE LEURS GROUPEMENTS, POUR LES ORIENTER, LES ACCOMPAGNER, INNOVER, EXPÉRIMENTER ET APPORTER DES SOLUTIONS FACE À DES PROBLÈMES COMPLEXES.



Centre
de ressources
pour l'adaptation
au changement
climatique

**VOTRE SITE INFO-RESSOURCES
POUR COMPRENDRE ET AGIR
FACE AU CHANGEMENT CLIMATIQUE**

REPORTAGES ESPACE DOCUMENTAIRE
DOSSIERS THÉMATIQUES
ACTUALITÉS PROJETOTHÈQUE
TÉMOIGNAGES



PROGRAMMES ADAPTATION +4° ET BAS CARBONE



DIAGNOSTIC DE LA SURCHAUFFE
URBAINE ET ACCOMPAGNEMENT À LA
FORMULATION ET LA MISE EN ŒUVRE DE
SOLUTIONS OPÉRATIONNELLES POUR
L'ADAPTATION AUX IMPACTS DU
CHANGEMENT CLIMATIQUE



VAL D'YERRES
VAL DE SEINE
COMMUNAUTÉ D'AGGLOMÉRATION

DÉFINITION DES OUTILS D'ÉVALUATION /
INDICATEURS DE SUIVI D'UNE STRATÉGIE
GLOBALE POUR LA DÉCARBONATION DES
MOBILITÉS

seine-saint-denis
LE DÉPARTEMENT

RÉAMÉNAGEMENT DES ABORDS DE
COLLEGES, AIDES A LA PRIORISATION ET
ACCOMPAGNEMENT OPÉRATIONNEL À
L'ÉCHELLE D'ÎLOTS



DIAGNOSTIC DE POTENTIEL DE REPORT
MODAL ET DEFINITION D'INDICATEURS EN
VUE D'ÉVALUER LES IMPACTS SUR
RÉDUCTION D'ÉMISSIONS GES



Actualités de la Transition Ecologique en Ile-de-France

- avec*
- *Guillaume CRIEF, DRIEAT*
 - *Claire SAURON , Région IdF*
 - *Thomas HEMMERDINGER , IPR- AREC*
 - *Laurent CAILLIEREZ, Ademe IdF*
 - *Laëtitia CONREAUX, Cerema IdF*



Séquence Ateliers

Différentes approches pour embarquer les acteurs de son territoire dans la transition écologique



Séquence Ateliers

Différentes approches pour embarquer les acteurs de son territoire dans la transition écologique

Approche systémique

Budget Vert

ODD

One Health



Séquence Ateliers

Différentes approches pour embarquer les acteurs de son territoire dans la transition écologique





Séquence Ateliers



Expert(s)
Témoignage(s)

Description de l'approche

Intérêt de l'approche

Leviers

Freins à la mise en place de cette approche



Éléments clés
des démarches/approches découvertes

Argumentaire
pour convaincre un élu ou une collectivité

Différentes approches pour embarquer les acteurs de son territoire dans la transition écologique

Rencontre Régionale

Consignes

Les conditions	<ul style="list-style-type: none"> - Groupe de 10 à 25 personnes assises autour d'une table, en autonomie - Durée de la séquence complète 1h30 de travail et 30 min de restitution orale - Post-it à disposition pour faciliter la réflexion personnelle et la capitalisation
Les objectifs	<ul style="list-style-type: none"> - Comprendre les principes de l'approche choisie - Découvrir un (ou des) retour(s) d'expérience de collectivités - Échanger entre pairs sur les principes et l'intérêt de l'approche choisie - Formuler collectivement un argumentaire (fiche capitalisation)
Le déroulé	<ul style="list-style-type: none"> - Prévoir un rapide tour de table - Les intervenants (expert et collectivité(s)) présentent la démarche et sa déclinaison par la collectivité puis répondent aux questions des participants. - Ensemble ils apprécient les acquis, les difficultés, les conditions de réussite ou leviers et retiennent les éléments clés de la démarche et l'adopter. - Prévoir 10 min à la fin de la séquence pour valider la capitalisation des échanges sur la fiche dédiée.
Le représentant du réseau Teddif	<ul style="list-style-type: none"> - Veille au bon déroulement de l'atelier - S'assure de la bonne gestion du temps - S'assure que chaque participant puisse poser des questions aux intervenants - Veille à la préparation de la restitution - Synthétise les idées développées durant l'atelier pour aider à la prise de notes
Le scribe	<ul style="list-style-type: none"> - Restitue le contenu des échanges sur la fiche dédiée - Veille à remplir la fiche capitalisation avec les éléments clés de l'approche, les conditions de réussite, les freins rencontrés, les questions suscitées et les réponses apportées, l'argumentaire, etc. - Peut être le représentant du réseau Teddif ou un volontaire parmi les participants
Le(s) porteur(s)	<ul style="list-style-type: none"> - Présente(nt) oralement les éléments clés et l'argumentaire en fin de séance - Peut être le représentant du réseau Teddif ou un (ou des) volontaire(s) parmi les participants



Séquence Ateliers

Différentes approches pour embarquer les acteurs de son territoire dans la transition écologique





Séquence Ateliers

Différentes approches pour embarquer les acteurs de son territoire dans la transition écologique



Il vous reste 10 mn

Il est temps de conclure



Séquence Ateliers

Différentes approches pour embarquer les acteurs de son territoire dans la transition écologique

Restitution

Éléments clés des démarches/approches découvertes	Argumentaire pour convaincre un élu ou une collectivité

Rencontre régionale Teddif



Déjeuner libre

Rendez-vous à 14h

Café - Forum des partenaires et réseaux d'acteurs franciliens

Rencontre régionale Teddif





programme

14h00 Séquence Café / Forum

A la rencontre des partenaires et réseaux d'acteurs franciliens

15h00 Séquence Outils

Découvrir des outils d'animation et de mobilisation des acteurs

16h50 Restitution Fresque des imaginaires

*Fresque des imaginaires
« Vivre en IdF
en 2050
avec 100%
des ODD »*



Fresque des imaginaires

Tout au long de l'après-midi, participez à une fresque des imaginaires pour nous projeter collectivement dans « Vivre en IdF en 2050 avec 100% des ODD »



Animation : Andreea Fauchille & Huguette Viala, membres du collectif Nous sommes vivants.

Adaptation au changement climatique



Achats responsables



Participation citoyenne

Boussole de la participation



Développement économique

Communauté des territoires circulaires franciliens



EEDD / Formation



ODD



Santé environnement



Planification écologique



Planification





Séquence Outils

Découvrir des outils d'animation et de mobilisation des acteurs

2 séquences de découverte

5 outils sérieux et ludiques



Séquence Outils

Séquence 1 : 15h

Séquence 2 : 16h

Table 1

SlowTips

Table 1

SDRIF-Explorer

Table 2

Des écogestes pour sauver ta planète !

Table 2

Observatoire francilien des ODD

Table 3

Atelier des transitions urbaines

Table 3

Citymagine

Table 4

Fresque de l'eau

Table 4

Fresque des émotions

Table 5

Santé-Cité

Table 5

PLAY-MOBILE



1^{ère} séquence de découverte d'outils 1 au choix



SlowTips

Mathilde BOBOUL-PEYRAL
IPR

SlowTips est un outil interactif qui a pour objectif d'accompagner les professionnels dans leur transition vers un tourisme durable. En proposant une entrée par différents univers, il permet de donner un panorama des bonnes pratiques touristiques. De cette manière, il sensibilise les professionnels au tourisme durable en Île-de-France.

Prochainement SlowTips sera agrémenté de fiches actions et de pratiques inspirantes sur le tourisme fluvestre proposées en partenariat avec la Région, la Métropole du Grand Paris, Choise Paris Region et Voies Navigables de France.



Des écogestes pour sauver ta planète !

Charlène BARBET-ROCHER
Cerema IdF

Cet escape game a été créé par le Cerema pour faciliter l'appropriation des écogestes par différents publics, petits & grands !

L'utilisation de cet outil s'inscrit dans une stratégie globale de transition écologique qu'il complète utilement.

Par son esprit ludique, cet outil procure une base de discussions pour aborder la question énergétique dans son bâtiment ou à la maison et prendre en compte la mesure des enjeux environnementaux.



Fresque des émotions

Laurence LOTH
Nous sommes vivants

La fresque des émotions propose de prendre du recul sur son fonctionnement émotionnel afin de développer son intelligence émotionnelle à titre individuel et au sein d'une équipe.

Cet atelier permet de comprendre comment les émotions nous mettent en mouvement (ou pas) et de prendre conscience des boucles qui se forment entre nos émotions, nos pensées et actions.



Atelier des transitions urbaines

François GARCIN
Atelier des transitions urbaines

Cet atelier ludique et participatif a pour objectif d'aider les professionnels de l'aménagement et de la construction / décideurs politiques à faire les bons choix lors de la conception ou rénovation d'un quartier. En équipe, prenez les bonnes décisions pour concevoir un quartier à la fois bas carbone, résilient et où il fait bon vivre. Visualisez en temps réel l'impact de vos décisions sur votre quartier grâce à une interface graphique dédiée.

Transports, matériaux, énergies, réhabilitation, usages : à vous de faire les bons choix !

Santé-Cité



Marion BARREAU
Cerema IdF

Santé-Cité est un jeu permettant d'appréhender les enjeux de santé environnement dans l'aménagement territorial.

A travers cet atelier, projetez vous sur un territoire qui fait face à des problématiques diverses liées à la santé, trouvez des solutions en équipe pour proposer des scénarios afin d'y remédier, et échangez sur vos choix et vos pratiques !



Séquence Outils

Découvrir des outils d'animation et de mobilisation des acteurs





Séquence Outils

Séquence 1 : 15h

Séquence 2 : 16h

SlowTips

Table 1

SDRIF-Explorer

Table 1

Des écogestes pour sauver ta planète !

Table 2

Observatoire francilien des ODD

Table 2

Atelier des transitions urbaines

Table 3

Citymagine

Table 3

Fresque de l'eau

Table 4

Fresque des émotions

Table 4

Santé-Cité

Table 5

PLAY-MOBILE

Table 5



2ième séquence de découverte d'outils 1 au choix



Citymagine est un jeu de plateau coopératif qui permet de sensibiliser tout en faisant émerger des initiatives collectives. Développé par l'association Empreintes, il rassemble 6 à 24 joueurs répartis dans 6 équipes. Chacune est chargée de la gestion d'un des six quartiers de la ville et confrontée à différentes problématiques urbaines. Les joueurs doivent mener une réflexion sur leurs modes de consommations, sur le projet de société qu'ils souhaitent développer et sur d'autres manières de vivre.

Observatoire francilien des ODD



L'Observatoire francilien des ODD est une application permettant d'obtenir une vision synthétique des territoires au regard des 17 ODD, sur la base de données et d'indicateurs. A l'initiative de la DRIEAT et destinée aux acteurs territoriaux, elle propose notamment des cartographies dynamiques à différentes échelles, des portraits de territoires ainsi qu'un catalogue de projets locaux inspirants valorisant 1 ou plusieurs ODD.



La Fresque de l'Eau est développée par Eau'Dyssée, une association créée en 2021 par deux hydrologues. Ce format ludique de 3h, inspiré de La Fresque du Climat, permet de comprendre l'impact de l'Homme sur le cycle de l'eau. Eau'Dyssée accompagne les collectivités, de toute échelle, dans leur compréhension des enjeux spécifiques liés à cette ressource vitale.



Play-Mobile est un jeu sérieux pour encourager les acteurs vers une mobilité durable. A la croisée de l'aménagement et de la mobilité, il permet de repenser l'équilibre global entre les différents modes de déplacement. L'objectif de Play-Mobile est de sensibiliser les participants aux enjeux de partage de la voirie, pour faire de la rue une place de choix pour les modes alternatifs à la voiture.



Afin d'aider à la mise en œuvre du SDRIF-E, l'Institut Paris Region est en charge du développement d'un nouvel outil numérique ouvert à tous. Il permettra d'interroger le contenu réglementaire et quantitatif du Schéma régional sur un territoire.



Séquence Outils

Découvrir des outils d'animation et de mobilisation des acteurs





Fresque des imaginaires

« Vivre en IdF en 2050 avec 100% des ODD »



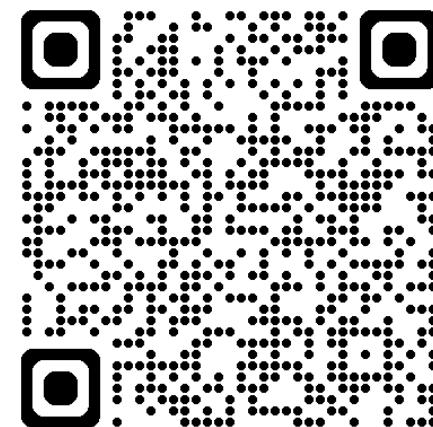
Animation : Andreea Fauchille & Huguette Viala, membres du collectif Nous sommes vivants.

Rencontre régionale Teddit



Enquête de satisfaction

Merci de votre contribution !





Prochain Rdv Webinaire Adaptation au changement climatique le 21 mars 14h



Rencontre régionale Teddif



Merci
Bon retour